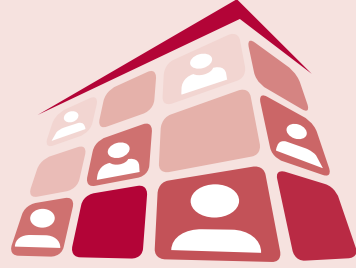




**2011
Nüfus ve Konut
Araştırması**



**2011
Population and
Housing Census**

III

ENGELLİLİK

DISABILITY

III. Engellilik

2011 Nüfus ve Konut Araştırması (NKA) sonuçlarına göre, en az bir engeli (görme; duyma; konuşma; yürüme, merdiven inme-çıkma; bir şeyler taşıma-tutma; yaşlarına göre öğrenme-hatırlama gibi) olan nüfusun (3 ve daha yukarı yaş) oranı %6,9'dur. Erkeklerde %5,9 olan bu oran, kadınlarda %7,9'dur.

Konuya yaş grupları açısından bakıldığında, 10-14 yaş grubunda %2,1 olan en az bir engeli sahip olma oranının, 20-24 yaş grubunda %2,7'ye, 30-34 yaş grubunda %3,2'ye, 40-44 yaş grubunda %5,1'e, 50-54 yaş grubunda %8,8'e, 60-64 yaş grubunda %16,5'e, 75 ve daha yukarı yaşlarda ise %46,5'e çıktığı görülmektedir.

En az bir engeli olan 3 ve daha yukarı yaştaki nüfus oranı en yüksek olan iller %13,5 ile Giresun, %12,4 ile Çorum ve %12,4 ile Erzincan; en düşük olan iller ise %4,3 ile Muş, %4,6 ile Kocaeli ve %5 ile Ankara'dır.

III. Disability

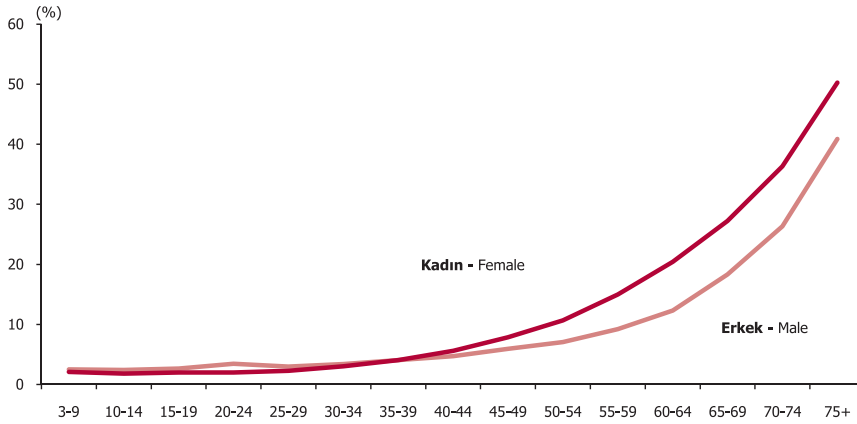
According to 2011 Population and Housing Census (PHC), proportion of population (3 years of age and over) who have at least one type of disability (in seeing, hearing, speaking, walking, climbing stairs, holding or lifting something, learning and remembering compared to peers) is 6.9%. This figure is 5.9% for males and 7.9% for females.

Proportion of having at least one type of disability increases with age. This value is 2.1% for 10-14 age group, 2.7% for 20-24 age group, 3.2% for 30-34 age group, 5.1% for 40-44 age group, 8.8% for 50-54 age group, 16.5% for 60-64 age group and 46.5% for the people who are 75 years of age and over.

Provinces with highest proportion of population (3 years of age and over) having at least one type of disability are Giresun with 13.5%, Çorum with 12.4% and Erzincan with 12.4%. Provinces with lowest proportion are Muş with 4.3%, Kocaeli with 4.6% and Ankara with 5%.

3.1 Yaş gruplarına göre en az bir engeli olan nüfusun oranı

Proportion of population with at least one disability by age groups



Veri için tablo 3.1'e bakınız.

For data, see table 3.1.

Görme

Gözlük veya lens kullanıyor olsalar dahi görmede çok zorlanan veya hiç göremeyen nüfusun oranı %1,4'dür. Bu oran erkekler için %1,3 iken, kadınlar için %1,5'dir. Görmede biraz zorlandığını beyan eden nüfusun oranı %7,6'dır. Nüfusun %91'i ise görmede zorluk çekmemektedir. Bu orana, görme bozuklukları olmasına karşın, gözlük veya lens kullandıkları için normal görebilen kişiler de dahildir. 30-34 yaş grubunda %0,6 olan görmede çok zorlanan veya hiç göremeyen nüfus oranı 50-54 yaş grubunda %1,9'a yükselmektedir.

Seeing

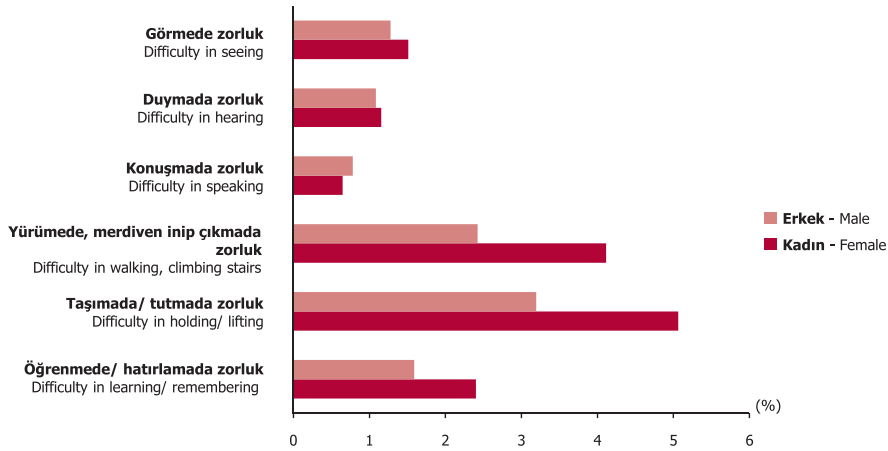
Proportion of the population who can not see or who have difficulty in seeing even if using glasses or contact lenses is 1.4%. This figure is 1.3% for men and 1.5% for women. Proportion of the population who declared some difficulty in seeing is 7.6%. 91% of the population have no difficulty in seeing. This percentage includes population who can see by using glasses or contact lenses although they have defects of vision. While proportion of the population who can not see and who have much difficulty in seeing is 0.6% in the 30-34 age group, it rises to 1.9% in the 50-54 age group.

Konuya iller açısından bakıldığında; görmede zorluk çekmeyenlerin oranının en yüksek olduğu iller %96,6 ile Van ve Muş, %95,4 ile Şanlıurfa olduğu görülmektedir. Buna karşın görmede zorluk çekmeyenlerin oranının en düşük olduğu iller %83,7 ile Bartın, %84,1 ile Giresun ve %85,1 ile Edirne'dir. Diğer yandan, görmede çok zorlanan veya hiç göremeyen nüfus oranının en yüksek olduğu iller %3,7 ile Tunceli, %2,8 ile Çorum, %2,5 ile Erzincan'dır.

Provinces with highest proportion of population who do not have any difficulty in seeing are Van and Muş with 96.6%, Şanlıurfa with 95.4% respectively. On the contrary, provinces with lowest values are Bartın with 83.7%, Giresun with 84.1% and Edirne with 85.1% respectively. On the other hand, provinces with highest proportion of population who can not see and who have a lot of difficulty in seeing are Tunceli with 3.7%, Çorum with 2.8% and Erzincan with 2.5%.

3.2 Engel türüne ve cinsiyete göre engelli nüfus oranı

Proportion of disabled population by type of disability and sex



Veri için tablo 3.2-3.7'ye bakınız.

For data, see table 3.2-3.7.

Duyma

İşitme cihazı/implant kullanıyor olsa dahi duymada çok zorlanan veya hiç duyamayan nüfusun oranı %1,1'dir. Duymada biraz zorlandığını beyan eden nüfusun oranı %3,7'dir. Nüfusun %95,1'i ise duymada zorluk çekmemektedir. Bu orana duyma bozuklukları olmasına karşın işitme cihazı/implant kullanarak duyabilenler de dahildir. İşitme cihazı/implant kullanıyor olsa dahi duymada çok zorlanan veya hiç duyamayan nüfusun oranı 25-29 yaş grubunda %0,4 iken, 55-59 yaş grubunda %1,3'e; 75 ve daha yukarı yaşlarda %14,5'e yükselmektedir.

İşitme cihazı kullanıyor olmaları sayesinde duyma güçlüğü yaşamayanlar dahil, duymada hiç zorluk çekmeyen kişilerin oranının en yüksek olduğu iller sırasıyla %97,7 ile Muş, %97,6 ile Van ve %97,1 ile Şırnak'tır. Duymada çok zorlanan veya hiç duyamayan nüfus oranının en yüksek olduğu iller ise %2,7 ile Tunceli, %2,2 ile Artvin ve %2 ile Çorum'dur.

Konuşma

Konuşma bozukluğu, tutukluk, kekemelik gibi nedenlerden dolayı konuşma güçlüğü çeken nüfusun (3 ve daha yukarı yaş) oranı %0,7'dir. Bu oran 15-19 yaş grubunda %0,6; 45-49 yaş grubunda %0,5; 65-69 yaş grubunda %1,3 ve 75 ve daha yukarı yaşlarda %4'tür. Konuşmada biraz zorlandığını beyan eden kişilerin oranı %1,5; konuşmada hiçbir güçlük yaşamadığını belirten kişilerin oranı ise %97,8'dir.

Hearing

Proportion of population who can not hear or who have difficulty hearing even if using hearing aid is 1.1%. Proportion of the population who declared some difficulty in hearing is 3.7%. 95.1% of the population have no difficulty in hearing. This percentage includes population who can hear by using a hearing aid although they have defects of hearing. While proportion of the population who can not hear and who have much difficulty in hearing is 0.4% in 25-29 age group, 1.3% in 55-59 age group, it reaches 14.5% in the 75 years age and over.

Including the population who can hear by using a hearing aid although they have a hearing impairment, provinces with highest proportion of population who do not have any hearing problem are Muş with 97.7%, Van with 97.6% and Şırnak with 97.1% respectively. Conversely, the provinces with highest proportion of population who have a lot of difficulty in hearing and who can not hear are Tunceli with 2.7%, Artvin with 2.2% and Çorum with 2%.

Speaking

%0.7 of the population (3 years of age and over) have difficulty in speaking such as speech impairment, lalopathy and stammering. This proportion is 0.6% in the 15-19 age group, 0.5% in the 45-49 age group, 1.3% in the 65-69 age group and 4% for the people who are 75 and over age. Proportion of the individuals who declared some difficulty in speaking is 1.5% and proportion of the individuals who do not have any difficulty is 97.8%.

Konuşma zorluğu çeken nüfus oranının en yüksek olduğu iller %1,8 ile Tunceli , %1,6 ile Artvin ve %1,2 ile Rize'dir. Bunun tersine, herhangi bir **konuşma bozukluğu**, tutukluk, kekemelik yaşamayan nüfusun oranının en yüksek olduğu illerimiz ise %98,4 ile İzmir ve Kocaeli, %98,3 ile Van'dır.

Yürüme ve merdiven inme-çıkma

Yürümede, merdiven **çıkma**da veya inmede zorluk çekmeyen nüfusun (3 ve daha yukarı yaş) oranı %90 iken, biraz zorlandığını beyan edenlerin oranı %6,7; ev içinde veya **dışında bacaklarını** kullanarak hareket etmede (yürüme, merdiven **inme-çıkma**) çok zorlandığını veya hiç **yapamadığını** belirten nüfusun oranı %3,3'tür.

Erkekler için %2,4 olan bu oran **kadınlarda** %4,1'dir. Diğer yandan, belirtilen kapsamda çok zorlandığını veya hiç **yapamadığını** belirten 20-24 yaş grubundaki nüfusun oranı %0,8 iken, bu oran 40-44 yaş grubunda %2'ye, 60-64 yaş grubunda %8,5'e, 75 ve daha yukarı yaşlarda ise %30'a çıkmaktadır.

Bu engellilik kategorisinde, en yüksek oranda sorunlu (çok zorlanan veya hiç yapamayanlar) nüfusa sahip iller %6,2 ile Tunceli, %5,9 ile Çorum ve %5,7 ile **Kırşehir**'dir. Yürümede, merdiven **çıkma**da veya inmede zorluk çekmeyen nüfus oranının en yüksek olduğu iller ise %95,7 ile **Muş**, %94,9 ile Van ve %94,4 ile Hakkari'dir.

Taşıma-tutma

Birşeyler **taşıma**da veya tutmada çok zorlandığını veya hiç **yapamadığını** beyan eden nüfusun oranı (3 ve daha yukarı yaş) %4,1'dir. Erkeklerde %3,2 olan bu oran, **kadınlarda** %5,1'dir.

Yaşa göre bakıldığında, 15-19 yaş grubunda %0,8; 35-39 yaş grubunda %2,1; 55-59 yaş grubunda %7,6; 75 ve daha yukarı yaştaki nüfusta ise %35 oranında birşeyler taşıma veya tutmada çok zorlanan veya hiç yapamayan nüfus olduğu görülmektedir. Bu konuda biraz zorlanan kişilerin oranı %6,3; ev içinde veya **dışında** ellerini kullanarak taşıma ya da tutmada güçlük çekmeyen nüfusun oranı ise %89,5'dir.

Birşeyler taşıma veya tutmada çok zorlandığını veya hiç **yapamadığını** beyan eden nüfusun en yüksek orana sahip olduğu iller %9 ile Giresun , %7,7 ile Çorum ve %7,6 ile Burdur iken; en düşük orana sahip iller %2,5 ile **Muş**, %2,6 ile Kocaeli ve %2,7 ile Van'dır.

Öğrenme-hatırlama

Akranları ile kıyaslandığında, yeni bilgi ve becerileri öğrenmede (okuma ve yazma, hesaplama, basit problemleri çözme vb.), yakın zamanlarda yaşanan olayları ve bunlara ilişkin zamanları hatırlamada ve dikkatini toplamada çok zorlandığını veya hiç **yapamadığını** beyan eden nüfusun oranı (3 ve daha yukarı yaş) %2'dir. Bu oran erkekler için %1,6 iken, kadınlar için %2,4'tür.

Provinces with highest proportion of the population who have difficulty in speaking are Tunceli with 1.8%, Artvin with 1.6% and Rize with 1.2%. Contrarily provinces with highest proportion of the population who do not have difficulty in speaking such as speech impairment, lalopathy and stammering are **İzmir** and Kocaeli with 98.4%, Van with 98.3% respectively.

Walking or climbing stairs

While the proportion of the population (ages 3 and over) who do not have any difficulty in walking and climbing stairs is 90%; 6,7% declares some difficulty. 3.3% of the population indicates that they have much difficulty or they are incapable of walking and climbing stairs inside or outside home.

This value is 2.4% for men and 4.1% for women. On the other hand, for 20-24 age group, proportion of the population who have difficulty in walking and climbing stairs or is incapable of doing these is 0.8%. This figure is 2% for 40-44 age group, 8.5% for 60-64 age group and 30% for the people who are 75 years old and over.

In this category, provinces with highest percentage of disabled (have much difficulty and incapable of doing) population are Tunceli with 6.2%, Çorum with 5.9% and **Kırşehir** with 5.7%. Conversely **Muş** with 95.7%, Van with 94.9% and Hakkari with 94.4% are the provinces where the proportion of population with no difficulty in walking and climbing stairs is highest.

Holding or lifting

Proportion of the population (age 3 and over) who have difficulty in holding or lifting something or is incapable of doing these activities is 4.1%. This figure is 3.2% for men and 5.1% for women.

With respect to age, 0.8% of the 15-19 age group, 2.1% of the 35-39 age group, 7.6% of the 55-59 age group, 35% of the 75 years and over age group are unable to hold or lift something or have a lot of difficulty in these actions. In this regard, proportion of population who have some difficulty is 6.3%, who have no difficulty in holding or lifting something at home or outside is 89.5%.

Provinces with highest proportion of the population who have a lot of difficulty in holding or lifting something or incapable of doing these are Giresun with 9%, Çorum with 7.7% and Burdur with 7.6% respectively. In this category, provinces with lowest percentages are **Muş** with 2.5%, Kocaeli with 2.6% and Van with 2.7%.

Learning-remembering

The proportion of population (3 years of age and over) who have difficulties in learning new knowledge and skills (reading and writing, calculation, solving simple problems and so on), concentrating, remembering events and remembering date of these events occur in recent times, compared with their peers or is incapable of doing these is 2%. This figure is 1.6% for men and 2.4% for women.

20-24 yaş grubunda %1 olan bu sorun, 60-64 yaş grubunda %3,5'e, 75 ve daha yukarı yaşlarda ise %14,2'ye yükselmektedir. Zihinsel özür, hafıza sorunu ve dikkat dağınıklığına ilişkin bu kategoride biraz zorlandığını belirten nüfusun oranı %3,4; zorluk çekmediğini beyan eden kişilerin oranı ise %94,6'dır.

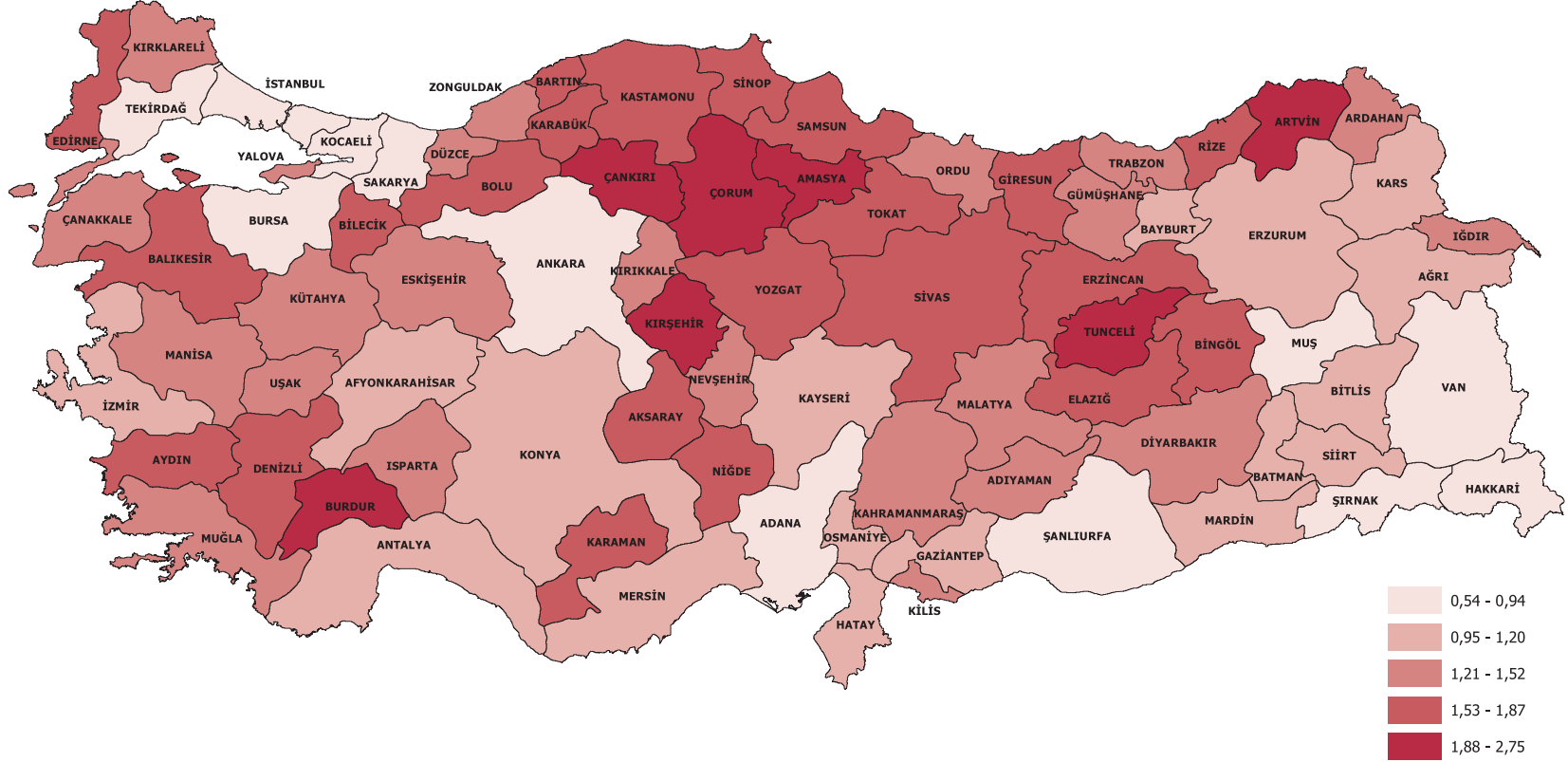
Konuya iller açısından bakıldığında, yaşlarına göre öğrenmede, basit dört işlem yapmada, hatırlamada veya dikkatini toplamada çok zorlanan veya hiç yapamayan nüfus oranının en yüksek olduğu illerin %5,5 ile Giresun, %5 ile Sinop ve %4,7 ile Artvin olduğu görülmektedir. Diğer yandan belirtilen nüfus oranının en düşük olduğu iller ise sırasıyla %1,1 ile Kocaeli ve İstanbul, %1,3 ile Ankara'dır.

While this problem affects 1% of the 20-24 age group, it is 3.5% in 60-64 age group and 14.2% for the people who are 75 years old or more. In this category which is related to mental retardation, memory problems and distractibility, population who declares some difficulty is 3.4% and population who declares no difficulty is 94.6%.

Provinces with highest proportion of population who have difficulties in learning new knowledge, doing simple calculations, remembering and concentrating compared with their peers or incapable of doing these are Giresun with 5.5%, Sinop with 5% and Artvin with 4.7% respectively. On the other hand, the provinces with lowest proportion in this category are Kocaeli and İstanbul with 1.1%, Ankara with 1.3%.

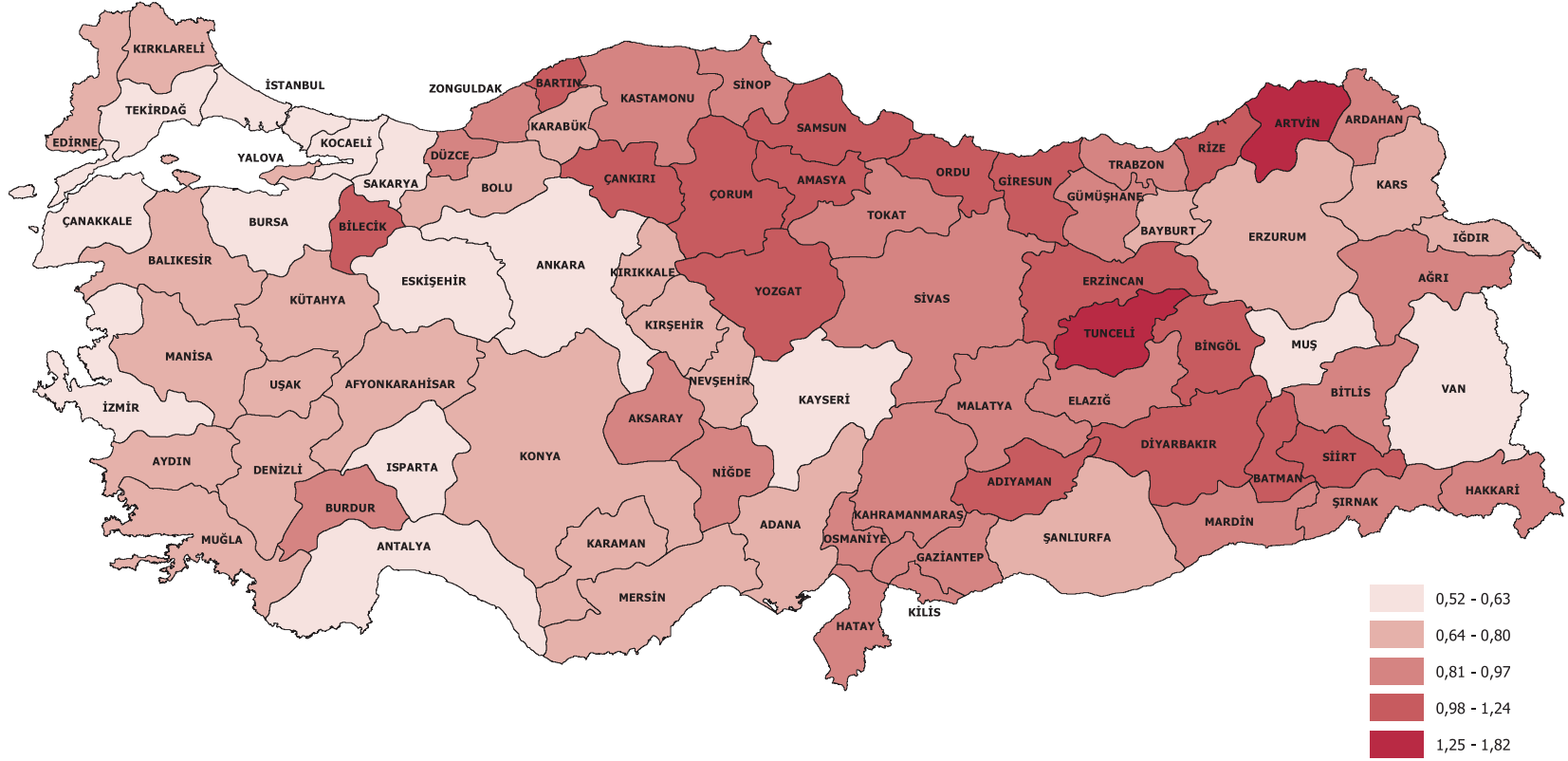
3.3 Duymada zorluk yaşıyanların oranı (%)

Proportion of persons that have difficulty in hearing (%)



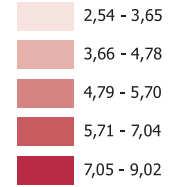
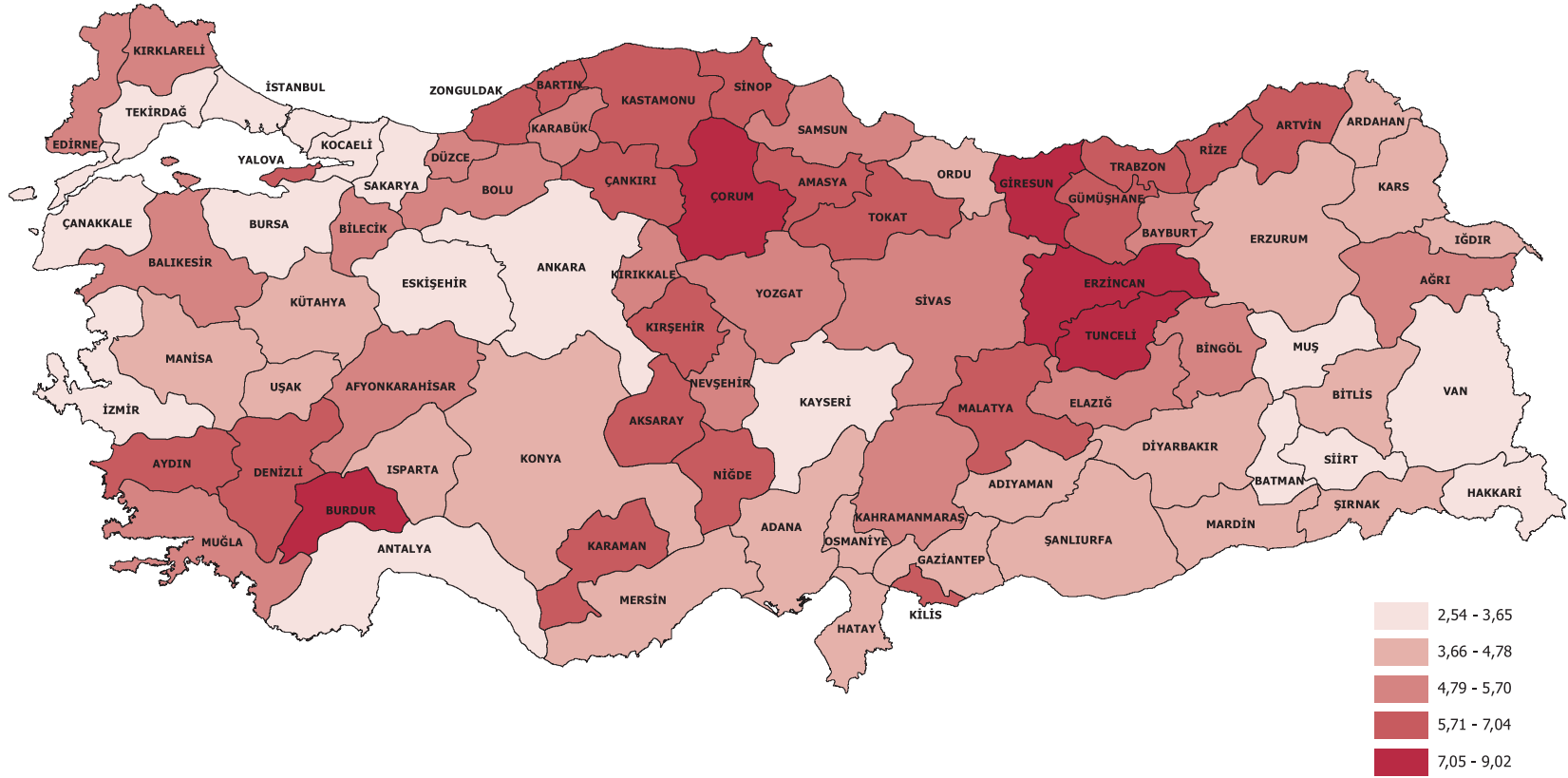
3.4 Konuşmada zorluk yaşayanların oranı (3 ve daha yukarı yaşta ki nüfus) (%)

Proportion of persons that have difficulty in speaking (Population 3 years of age and over) (%)



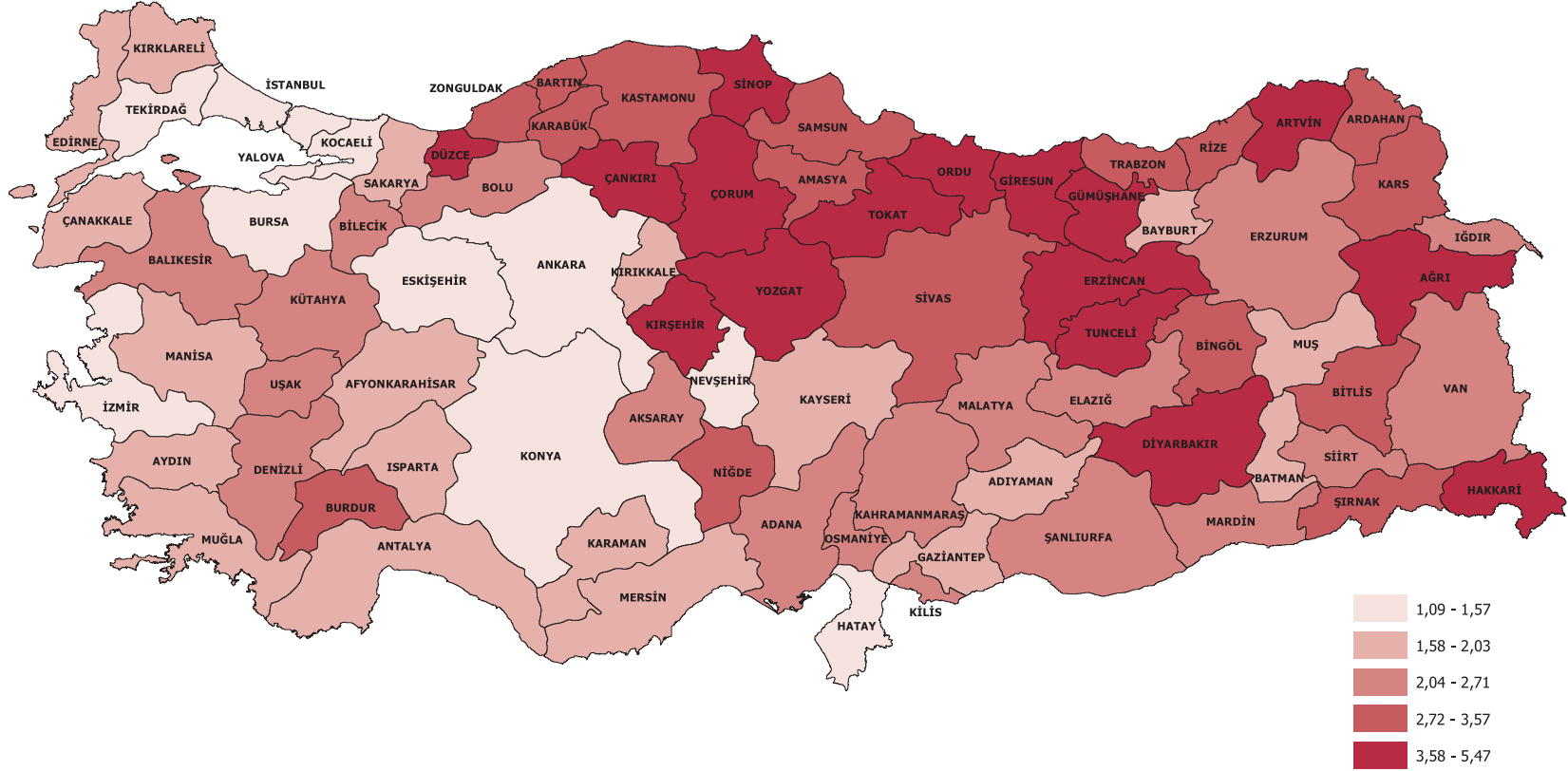
3.6 Birşeyler taşımada veya tutmada zorluk yaşayanların oranı (3 ve daha yukarı yaştaki nüfus) (%)

Proportion of persons that have difficulty in holding or lifting something (Population 3 years of age and over) (%)



3.7 Yaşlarına göre öğrenmede, basit dört işlem yapmada, hatırlama veya dikkatini toplamada zorluk yaşayanların oranı (3 ve daha yukarı yaştaki nüfus) (%)

Proportion of persons that have difficulty in learning, doing simple calculations, remembering or concentrating when compared to peers (Population 3 years of age and over) (%)



3.1 Yaş grubu ve cinsiyete göre en az bir engeli olan nüfus, 2011

Population who have at least one type of disability by age group and sex, 2011

(3 ve daha yukarı yaştaki nüfus - Population 3 years of age and over)

(Bin - Thousand)

Yaş grubu Age group	En az bir engeli olan nüfus - Population who have at least one type of disability					
	Toplam Total	Erkek Male	Kadın Female	Toplam Total	Erkek Male	Kadın Female
	(%)					
Toplam - Total	4 876	2 085	2 792	6,9	5,9	7,9
3-9	196	110	86	2,3	2,5	2,1
10-14	139	81	58	2,1	2,4	1,8
15-19	145	85	61	2,3	2,6	2,0
20-24	170	110	60	2,7	3,4	2,0
25-29	166	96	70	2,6	3,0	2,3
30-34	207	111	96	3,2	3,4	3,0
35-39	228	115	113	4,0	4,0	4,1
40-44	241	112	128	5,1	4,7	5,6
45-49	332	143	188	6,9	5,9	7,8
50-54	330	133	198	8,8	7,1	10,7
55-59	417	157	259	12,1	9,2	15,0
60-64	419	149	269	16,5	12,3	20,4
65-69	425	158	267	23,0	18,3	27,2
70-74	458	169	288	31,9	26,3	36,3
75 +	1 006	356	650	46,5	40,9	50,3

Not 1."En az bir engeli olan nüfus"ün tanımı için "Açıklama" bölümüne bakınız.

2. Engelli nüfus oranı hesaplanırken; ilgili faaliyeti yaparken çok zorlandığını ve bu aktiviteleri hiç yapmadığını beyan edenlerin toplam nüfus içindeki payı esas alınmıştır.

Note 1. See "Explanation" part for "population who have at least one type of disability".

2. While calculating the proportion of the disabled population, the share at people in total population who declared that they are incapable of doing relevant actions or have much difficulty while doing these activities are taken into account.

3.2 Yaş grubu ve cinsiyete göre görmede zorluk yaşayan nüfus, 2011

Population who have difficulty in seeing by age group and sex, 2011

(Bin - Thousand)

Yaş grubu Age group	Görmede zorluk yaşayanlar - Persons who have difficulty in seeing					
	Toplam Total	Erkek Male	Kadın Female	Toplam Total	Erkek Male	Kadın Female
	(%)					
Toplam - Total	1 039	478	561	1,4	1,3	1,5
0-9	32	18	14	0,3	0,3	0,2
10-14	32	17	14	0,5	0,5	0,5
15-19	38	20	18	0,6	0,6	0,6
20-24	42	26	16	0,7	0,8	0,5
25-29	35	21	14	0,6	0,6	0,5
30-34	39	22	17	0,6	0,7	0,5
35-39	41	22	19	0,7	0,8	0,7
40-44	46	24	22	1,0	1,0	1,0
45-49	70	34	35	1,4	1,4	1,5
50-54	70	33	37	1,9	1,8	2,0
55-59	83	37	46	2,4	2,2	2,7
60-64	83	35	48	3,3	2,9	3,7
65-69	84	36	48	4,6	4,2	4,9
70-74	94	39	55	6,5	6,1	6,9
75 +	251	94	156	11,6	10,8	12,1

Not 1."Görmede zorluk yaşayanlar"ın tanımı için "Açıklama" bölümüne bakınız.

2. Engelli nüfus oranı hesaplanırken; ilgili faaliyeti yaparken çok zorlandığını ve bu aktiviteleri hiç yapmadığını beyan edenlerin toplam nüfus içindeki payı esas alınmıştır.

Note 1. See "Explanation" part for the definition of "persons who have difficulty in seeing".

2. While calculating the proportion of the disabled population, the share at people in total population who declared that they are incapable of doing relevant actions or have much difficulty while doing these activities are taken into account.

3.3 Yaş grubu ve cinsiyete göre duymada zorluk yaşayan nüfus, 2011

Population who have difficulty in hearing by age group and sex, 2011

(Bin - Thousand)

Yaş grubu Age group	Duymada zorluk yaşayanlar - Persons who have difficulty in hearing					
	Toplam Total	Erkek Male	Kadın Female	Toplam Total	Erkek Male	Kadın Female
	(%)					
Toplam - Total	836	406	429	1,1	1,1	1,2
0-9	21	12	10	0,2	0,2	0,2
10-14	22	13	9	0,3	0,4	0,3
15-19	23	14	10	0,4	0,4	0,3
20-24	25	16	9	0,4	0,5	0,3
25-29	24	14	10	0,4	0,4	0,3
30-34	27	15	11	0,4	0,5	0,4
35-39	25	14	11	0,5	0,5	0,4
40-44	26	15	11	0,6	0,6	0,5
45-49	33	18	15	0,7	0,7	0,6
50-54	35	19	16	0,9	1,0	0,9
55-59	45	23	22	1,3	1,3	1,3
60-64	53	27	27	2,1	2,2	2,0
65-69	69	34	35	3,8	4,0	3,6
70-74	94	45	48	6,5	7,0	6,1
75 +	313	129	184	14,5	14,8	14,2

Not 1. "Duymada zorluk yaşayanlar"ın tanımı için "Açıklama" bölümüne bakınız.

2. Engelli nüfus oranı hesaplanırken; ilgili faaliyeti yaparken çok zorlandığını ve bu aktiviteleri hiç yapamadığını beyan edenlerin toplam nüfus içindeki payı esas alınmıştır.

Note 1. See "Explanation" part for the definition of "persons who have difficulty in hearing".

2. While calculating the proportion of the disabled population, the share of people in total population who declared that they are incapable of doing relevant actions or have much difficulty while doing these activities are taken into account.

3.4 Yaş grubu ve cinsiyete göre konuşmada zorluk yaşayan nüfus, 2011

Population who have difficulty in speaking by age group and sex, 2011

(3 ve daha yukarı yaştaki nüfus - Population 3 years of age and over)

(Bin - Thousand)

Yaş grubu Age group	Konuşmada zorluk yaşayanlar - Persons who have difficulty in speaking					
	Toplam Total	Erkek Male	Kadın Female	Toplam Total	Erkek Male	Kadın Female
	(%)					
Toplam - Total	507	278	229	0,7	0,8	0,6
3-9	50	31	19	0,6	0,7	0,5
10-14	39	24	15	0,6	0,7	0,5
15-19	36	22	14	0,6	0,7	0,5
20-24	37	24	13	0,6	0,7	0,4
25-29	35	21	14	0,6	0,7	0,5
30-34	34	21	13	0,5	0,6	0,4
35-39	29	17	12	0,5	0,6	0,4
40-44	22	13	9	0,5	0,5	0,4
45-49	22	13	9	0,5	0,5	0,4
50-54	20	11	8	0,5	0,6	0,4
55-59	22	12	10	0,6	0,7	0,6
60-64	21	11	10	0,8	0,9	0,8
65-69	23	12	11	1,3	1,4	1,1
70-74	28	14	15	2,0	2,1	1,9
75 +	87	32	55	4,0	3,7	4,2

Not 1. "Konuşmada zorluk yaşayanlar"ın tanımı için "Açıklama" bölümüne bakınız.

2. Engelli nüfus oranı hesaplanırken; ilgili faaliyeti yaparken çok zorlandığını ve bu aktiviteleri hiç yapamadığını beyan edenlerin toplam nüfus içindeki payı esas alınmıştır.

Note 1. See "Explanation" part for the definition of "persons who have difficulty in speaking".

2. While calculating the proportion of the disabled population, the share of people in total population who declared that they are incapable of doing relevant actions or have much difficulty while doing these activities are taken into account.

3.5 Yaş grubu ve cinsiyete göre yürümede, merdiven çıkmada veya inmede zorluk yaşayan nüfus, 2011

Population who have difficulty in walking or climbing stairs by age group and sex, 2011

(3 ve daha yukarı yaştaki nüfus - Population 3 years of age and over)

(Bin - Thousand)

Yaş grubu Age group	Yürümede, merdiven çıkmada veya inmede zorluk yaşayanlar Persons who have difficulty in walking or climbing stairs					
	Toplam Total	Erkek Male	Kadın Female	Toplam Total	Erkek Male	Kadın Female
	(%)					
Toplam - Total	2 313	861	1 452	3,3	2,4	4,1
3-9	38	21	16	0,4	0,5	0,4
10-14	35	20	15	0,5	0,6	0,5
15-19	39	23	16	0,6	0,7	0,5
20-24	48	31	17	0,8	1,0	0,5
25-29	52	31	21	0,8	1,0	0,7
30-34	70	38	32	1,1	1,2	1,0
35-39	84	43	41	1,5	1,5	1,5
40-44	96	44	52	2,0	1,8	2,3
45-49	138	55	82	2,9	2,3	3,4
50-54	148	54	94	4,0	2,9	5,1
55-59	199	67	132	5,8	4,0	7,6
60-64	216	67	149	8,5	5,5	11,3
65-69	234	76	158	12,7	8,8	16,1
70-74	269	88	181	18,7	13,7	22,8
75 +	648	202	446	30,0	23,2	34,5

Not 1. "Yürümede, merdiven çıkmada veya inmede zorluk yaşayanlar"ın tanımı için "Açıklama" bölümüne bakınız.

Note 1. See "Explanation" part for the definition of "persons who have difficulty in walking or climbing stairs".

2. Engelli nüfus oranı hesaplanırken; ilgili faaliyeti yaparken çok zorlandığını ve bu aktiviteleri hiç yapamadığını beyan edenlerin toplam nüfus içindeki payı esas alınmıştır.

2. While calculating the proportion of the disabled population, the share at people in total population who declared that they are incapable of doing relevant actions or have much difficulty while doing these activities are taken into account.

3.6 Yaş grubu ve cinsiyete göre birşeyler taşımada veya tutmada zorluk yaşayan nüfus, 2011

Population who have difficulty in holding or lifting something by age group and sex, 2011

(3 ve daha yukarı yaştaki nüfus - Population 3 years of age and over)

(Bin - Thousand)

Yaş grubu Age group	Birşeyler taşımada veya tutmada zorluk yaşayanlar Persons who have difficulty in holding or lifting something					
	Toplam Total	Erkek Male	Kadın Female	Toplam Total	Erkek Male	Kadın Female
	(%)					
Toplam - Total	2 923	1 136	1 787	4,1	3,2	5,1
3-9	50	28	22	0,6	0,6	0,5
10-14	42	24	17	0,6	0,7	0,5
15-19	49	30	20	0,8	0,9	0,6
20-24	67	46	21	1,1	1,4	0,7
25-29	72	43	29	1,1	1,3	0,9
30-34	100	54	46	1,5	1,7	1,4
35-39	119	60	59	2,1	2,1	2,1
40-44	134	61	73	2,9	2,5	3,2
45-49	189	78	111	3,9	3,2	4,6
50-54	198	76	122	5,3	4,0	6,6
55-59	261	93	169	7,6	5,4	9,7
60-64	272	89	183	10,8	7,3	13,9
65-69	288	99	189	15,6	11,4	19,3
70-74	324	109	215	22,6	17,0	27,1
75 +	757	247	511	35,0	28,3	39,5

Not 1. "Birşeyler taşımada veya tutmada zorluk yaşayanlar"ın tanımı için "Açıklama" bölümüne bakınız.

Note 1. See "Explanation" part for the definition of "persons who have difficulty in holding or lifting something".

2. Engelli nüfus oranı hesaplanırken; ilgili faaliyeti yaparken çok zorlandığını ve bu aktiviteleri hiç yapamadığını beyan edenlerin toplam nüfus içindeki payı esas alınmıştır.

2. While calculating the proportion of the disabled population, the share at people in total population who declared that they are incapable of doing relevant actions or have much difficulty while doing these activities are taken into account.

3.7 Yaş grubu ve cinsiyete göre yaşlılarıyla karşılaştırıldığında öğrenmede, basit dört işlem yapmada, hatırlamada veya dikkatini toplamada zorluk yaşayan nüfus, 2011

Population who have difficulty in learning, doing simple calculations, remembering and concentrating when compared to peers by age group and sex, 2011

(3 ve daha yukarı yaştaki nüfus - Population 3 years of age and over)

(Bin - Thousand)

Yaş grubu Age group	Yaşlılarına göre öğrenmede, basit dört işlem yapmada, hatırlamada veya dikkatini toplamada zorluk yaşayanlar Persons who have difficulty in learning, doing simple calculations, remembering and concentrating when compared to peers					
	Toplam Total	Erkek Male	Kadın Female	Toplam Total	Erkek Male	Kadın Female
	(%)					
Toplam - Total	1 412	565	847	2,0	1,6	2,4
3-9	130	72	58	1,5	1,6	1,4
10-14	72	43	29	1,1	1,3	0,9
15-19	63	37	26	1,0	1,1	0,8
20-24	65	39	26	1,0	1,2	0,8
25-29	63	33	30	1,0	1,0	1,0
30-34	68	33	35	1,1	1,0	1,1
35-39	64	29	35	1,1	1,0	1,2
40-44	58	24	34	1,2	1,0	1,5
45-49	72	26	46	1,5	1,1	1,9
50-54	66	20	45	1,8	1,1	2,5
55-59	85	24	61	2,5	1,4	3,5
60-64	88	24	64	3,5	2,0	4,9
65-69	97	30	68	5,3	3,4	6,9
70-74	112	37	75	7,8	5,7	9,5
75+	308	94	214	14,2	10,8	16,6

Not 1."Yaşlılarına göre öğrenmede, basit dört işlem yapmada, hatırlamada veya dikkatini toplamada zorluk yaşayanlar"ın tanımı için "Açıklama" bölümüne bakınız.

2. Engelli nüfus oranı hesaplanırken; ilgili faaliyeti yaparken çok zorlandığını ve bu aktiviteleri hiç yapmadığını beyan edenlerin toplam nüfus içindeki payı esas alınmıştır.

Note 1. See "Explanation" part for the definition of "persons who have difficulty in learning, doing simple calculations, remembering and concentrating when compared to peers".

2. While calculating the proportion of the disabled population, the share at people in total population who declared that they are incapable of doing relevant actions or have much difficulty while doing these activities are taken into account.

3.8 Cinsiyete ve eğitim durumuna göre en az bir engeli olan nüfus, 2011

Population who have at least one type of disability by sex and educational attainment, 2011

(6 ve daha yukarı yaştaki nüfus - Population 6 years of age and over)

(Bin - Thousand)

Eğitim durumu Educational attainment	Toplam Total	Erkek Male	Kadın Female	Toplam	Erkek	Kadın
				Total	Male	Female
(%)						
Toplam - Total	4 775	2 030	2 745	100,0	100,0	100,0
Okuma yazma bilmeyen Illiterate	1 110	220	890	23,3	10,9	32,4
Okuma yazma bilen fakat bir okul bitirmeyen No school completed	907	357	551	19,0	17,6	20,1
İlkokul Primary school	1 724	782	941	36,1	38,5	34,3
İlköğretim/ortaokul veya dengi okul Primary education/ junior high school or equivalent	599	391	207	12,5	19,3	7,6
Lise veya dengi okul High school or equivalent	312	197	115	6,5	9,7	4,2
Yüksek öğretim Higher education	122	81	41	2,6	4,0	1,5
Bilinmeyen Unknown	1	1	0	0,0	0,1	0,0

3.9 Engellilik türü ve medeni duruma göre nüfus, 2011

Population by the type of disability and marital status, 2011

(15 ve daha yukarı yaştaki nüfus - Population 15 years of age and over)

(Bin - Thousand)

Engellilik türü Type of disability	Medeni durum - Marital status						Hiç evlenmedi Never married	Evli Married	Boşandı Divorced	Eşi öldü Widowed	Bilinmeyen Unknown
	Toplam Total	Hiç evlenmedi Never married	Evli Married	Boşandı Divorced	Eşi öldü Widowed	Bilinmeyen Unknown					
Görmede zorluk çekme durumu - Persons who have difficulty in seeing											
Zorluk çekmiyor - Not at all	49 256	14 280	31 920	1 165	1 891	1	29,0	64,8	2,4	3,8	0,0
Biraz zorlanıyor - Some	5 395	559	3 713	146	976	0	10,4	68,8	2,7	18,1	0,0
Çok zorlanıyor/hiç göremiyor A lot/can not see at all	976	136	577	25	237	0	14,0	59,2	2,6	24,3	0,0
Bilinmeyen - Unknown	12	0	0	0	0	12	3,5	0,4	0,4	0,1	95,5
Duymada zorluk çekme durumu - Persons who have difficulty in hearing											
Zorluk çekmiyor - Not at all	52 114	14 699	34 056	1 257	2 102	1	28,2	65,3	2,4	4,0	0,0
Biraz zorlanıyor - Some	2 720	180	1 725	62	752	0	6,6	63,4	2,3	27,7	0,0
Çok zorlanıyor/hiç duyamıyor A lot/can not hear at all	793	96	430	17	249	0	12,1	54,2	2,2	31,5	0,0
Bilinmeyen - Unknown	12	0	0	0	0	12	3,3	0,4	0,4	0,1	95,7
Konuşmada zorluk çekme durumu - Persons who have difficulty in speaking											
Zorluk çekmiyor - Not at all	54 217	14 653	35 500	1 300	2 764	1	27,0	65,5	2,4	5,1	0,0
Biraz zorlanıyor - Some	991	146	552	25	268	0	14,8	55,7	2,5	27,0	0,0
Çok zorlanıyor/hiç konuşamıyor A lot/can not speak at all	418	176	159	10	72	0	42,2	38,0	2,5	17,3	0,0
Bilinmeyen - Unknown	13	1	0	0	0	12	4,5	0,6	0,4	0,2	94,3
Yürümde, merdiven çıkmada veya inmede zorluk çekme durumu Persons who have difficulty in walking or climbing stairs											
Zorluk çekmiyor - Not at all	48 741	14 481	31 638	1 165	1 456	0	29,7	64,9	2,4	3,0	0,0
Biraz zorlanıyor - Some	4 645	277	3 265	117	987	0	6,0	70,3	2,5	21,2	0,0
Çok zorlanıyor/hiç yapamıyor A lot/can not do at all	2 240	218	1 308	54	661	0	9,7	58,4	2,4	29,5	0,0
Bilinmeyen - Unknown	13	1	0	0	0	12	4,7	0,5	0,5	0,2	94,2
Birşeyler taşımada veya tutmada zorluk çekme durumu Persons who have difficulty in holding or lifting something											
Zorluk çekmiyor - Not at all	48 379	14 415	31 381	1 159	1 424	0	29,8	64,9	2,4	2,9	0,0
Biraz zorlanıyor - Some	4 416	289	3 118	111	898	0	6,5	70,6	2,5	20,3	0,0
Çok zorlanıyor/hiç yapamıyor A lot/can not do at all	2 831	272	1 712	66	782	0	9,6	60,5	2,3	27,6	0,0
Bilinmeyen - Unknown	13	1	0	0	0	12	4,6	0,6	0,5	0,2	94,2
Yaşlarına göre öğrenmede, basit dört işlem yapmada, hatırlamada veya dikkatini toplamada zorluk çekme durumu Persons who have difficulty in learning, doing simple calculations, remembering and concentrating when compared to your peers											
Zorluk çekmiyor - Not at all	52 137	14 479	34 159	1 252	2 247	0	27,8	65,5	2,4	4,3	0,0
Biraz zorlanıyor - Some	2 279	192	1 475	55	557	0	8,4	64,7	2,4	24,4	0,0
Çok zorlanıyor/hiç yapamıyor A lot/can not do at all	1 210	304	576	29	300	0	25,2	47,6	2,4	24,8	0,0
Bilinmeyen - Unknown	13	1	0	0	0	12	5,0	0,7	0,5	0,2	93,7

3.10 Engellilik türü ve eğitim duruma göre nüfus, 2011

Population by the type of disability and educational attainment, 2011

(6 ve daha yukarı yaştaki nüfus - Population 6 years of age and over)

(Bin - Thousand)

Engellilik türü Type of disability	Okuma yazma bilen - Literate								
	Toplam Total	Okuma yazma bilmeyen Illiterate	Okuma yazma bilen fakat bir okul bitirmeyen No school completed					Bilinmeyen Unknown	
			Bitirilen okul - Completed school	İlkokul Primary school	İlköğretim/ortaokul veya dengi okul Primary education/ junior high school or equivalent	Lise veya dengi okul High school or equivalent	Yüksek öğretim Higher education		
Görmede zorluk çekme durumu - Persons who have difficulty in seeing									
Zorluk çekmiyor - Not at all	60 466	2 013	12 041	13 971		14 876	11086	6464	16
Biraz zorlanıyor - Some	5 595	753	721	2 231		783	695	412	2
Çok zorlanıyor/hiç göremiyor A lot/can not see at all	1 026	238	182	346		137	84	38	0
Bilinmeyen - Unknown	12	10	0	0		0	2	0	0
Duymada zorluk çekme durumu - Persons who have difficulty in hearing									
Zorluk çekmiyor - Not at all	63 489	2 170	12 343	15 132		15 425	11615	6787	16
Biraz zorlanıyor - Some	2 771	593	437	1 144		286	202	107	1
Çok zorlanıyor/hiç duyamıyor A lot/can not hear at all	827	240	163	271		85	47	20	0
Bilinmeyen - Unknown	12	10	0	0		0	2	0	0
Konuşmada zorluk çekme durumu - Persons who have difficulty in speaking									
Zorluk çekmiyor - Not at all	65 555	2 578	12 611	16 092		15 615	11767	6875	16
Biraz zorlanıyor - Some	1 045	265	200	353		122	72	31	1
Çok zorlanıyor/hiç konuşamıyor A lot/can not speak at all	486	160	132	102		59	25	7	0
Bilinmeyen - Unknown	13	10	0	0		0	2	0	-
Yürümeye, merdiven çıkmaya veya inmeye zorluk çekme durumu Persons who have difficulty in walking or climbing stairs									
Zorluk çekmiyor - Not at all	60 076	1 558	11 876	13 557		14 996	11378	6696	16
Biraz zorlanıyor - Some	4 712	817	648	2 131		577	367	171	1
Çok zorlanıyor/hiç yapamıyor A lot/can not do at all	2 298	630	420	859		223	119	46	0
Bilinmeyen - Unknown	13	10	0	0		0	2	0	0
Birşeyler taşımada veya tutmada zorluk çekme durumu Persons who have difficulty in holding or lifting something									
Zorluk çekmiyor - Not at all	59 708	1 502	11 829	13 413		14 931	11336	6682	15
Biraz zorlanıyor - Some	4 479	746	602	2 024		564	370	171	2
Çok zorlanıyor/hiç yapamıyor A lot/can not do at all	2 899	756	512	1 111		301	158	60	1
Bilinmeyen - Unknown	13	10	0	0		0	2	0	0
Yaşlarına göre öğrenmede, basit dört işlem yapmada, hatırlamada veya dikkatini toplamada zorluk çekme durumu Persons who have difficulty in learning, doing simple calculations, remembering and concentrating when compared to peers									
Zorluk çekmiyor - Not at all	63 387	2 044	12 160	15 234		15 409	11680	6845	15
Biraz zorlanıyor - Some	2 363	494	421	981		264	145	57	2
Çok zorlanıyor/hiç yapamıyor A lot/can not do at all	1 336	466	362	333		123	40	12	1
Bilinmeyen - Unknown	13	10	0	0		0	2	0	0

3.10 Engellilik türü ve eğitim duruma göre nüfus, 2011 (devam)

Population by the type of disability and educational attainment, 2011 (continued)

(6 ve daha yukarı yaştaki nüfus - Population 6 years of age and over)

Engellilik türü Type of disability	Okuma yazma bilen - Literate							Bilinmeyen Unknown
	Okuma yazma bilmeyen Illiterate	Bitirilen okul - Completed school						
		Okuma yazma bilen fakat bir okul bitirmeyen No school completed	İlkokul Primary school	İlköğretim/ ortaokul veya dengi okul Primary education/ junior high school or equivalent	Lise veya dengi okul High school or equivalent	Yüksek öğretim Higher education		
Görmede zorluk çekme durumu - Persons who have difficulty in seeing								
Zorluk çekmiyor - Not at all	3,3	19,9	23,1	24,6	18,3	10,7	0,0	
Biraz zorlanıyor - Some	13,5	12,9	39,9	14,0	12,4	7,4	0,0	
Çok zorlanıyor/hiç göremiyor A lot/can not see at all	23,2	17,7	33,7	13,4	8,2	3,7	0,0	
Bilinmeyen - Unknown	79,3	0,5	3,5	0,9	15,4	0,3	0,0	
Duymada zorluk çekme durumu - Persons who have difficulty in hearing								
Zorluk çekmiyor - Not at all	3,4	19,4	23,8	24,3	18,3	10,7	0,0	
Biraz zorlanıyor - Some	21,4	15,8	41,3	10,3	7,3	3,8	0,0	
Çok zorlanıyor/hiç duyamıyor A lot/can not hear at all	29,1	19,7	32,8	10,3	5,7	2,4	0,0	
Bilinmeyen - Unknown	79,5	0,5	3,5	0,9	15,4	0,2	0,0	
Konuşmada zorluk çekme durumu - Persons who have difficulty in speaking								
Zorluk çekmiyor - Not at all	3,9	19,2	24,5	23,8	18,0	10,5	0,0	
Biraz zorlanıyor - Some	25,4	19,2	33,8	11,7	6,9	2,9	0,1	
Çok zorlanıyor/hiç konuşamıyor A lot/can not speak at all	32,9	27,2	21,0	12,2	5,2	1,5	0,0	
Bilinmeyen - Unknown	79,1	0,5	3,5	0,9	15,6	0,4	-	
Yürümede, merdiven çıkmada veya inmede zorluk çekme durumu Persons who have difficulty in walking or climbing stairs								
Zorluk çekmiyor - Not at all	2,6	19,8	22,6	25,0	18,9	11,1	0,0	
Biraz zorlanıyor - Some	17,3	13,7	45,2	12,2	7,8	3,6	0,0	
Çok zorlanıyor/hiç yapamıyor A lot/can not do at all	27,4	18,3	37,4	9,7	5,2	2,0	0,0	
Bilinmeyen - Unknown	79,0	0,5	3,5	0,8	15,7	0,4	0,0	
Birşeyler taşımada veya tutmada zorluk çekme durumu Persons who have difficulty in holding or lifting something								
Zorluk çekmiyor - Not at all	2,5	19,8	22,5	25,0	19,0	11,2	0,0	
Biraz zorlanıyor - Some	16,7	13,4	45,2	12,6	8,3	3,8	0,0	
Çok zorlanıyor/hiç yapamıyor A lot/can not do at all	26,1	17,7	38,3	10,4	5,5	2,1	0,0	
Bilinmeyen - Unknown	79,0	0,5	3,5	0,9	15,7	0,4	0,0	
Yaştlarına göre öğrenmede, basit dört işlem yapmada, hatırlamada veya dikkatini toplamada zorluk çekme durumu Persons who have difficulty in learning, doing simple calculations, remembering and concentrating when compared to peers								
Zorluk çekmiyor - Not at all	3,2	19,2	24,0	24,3	18,4	10,8	0,0	
Biraz zorlanıyor - Some	20,9	17,8	41,5	11,2	6,1	2,4	0,1	
Çok zorlanıyor/hiç yapamıyor A lot/can not do at all	34,9	27,1	24,9	9,2	3,0	0,9	0,0	
Bilinmeyen - Unknown	78,6	0,5	3,5	1,0	15,9	0,4	0,0	

3.11 Engellik türüne göre temel işgücü göstergeleri, 2011

Basic labour force indicators of population by type of disability, 2011

(15 ve daha yukarı yaştaki nüfus - Population 15 years of age and over)

(Bin - Thousand)

Engellilik türü Type of disability	İşgücü - Labour force			İşgücüne dahil olmayan nüfus Population not in labour force	İşgücüne katılım oranı Labour force participation rate	İstihdam oranı Employment rate	İşsizlik oranı Unemployment rate	
	15 ve daha yukarı yaştaki nüfus Population 15 years of age and over	Toplam Total	İstihdam Employed					İşsiz Unemployed
(%)								
Görmede zorluk çekme durumu - Persons who have difficulty in seeing								
Zorluk çekmiyor - Not at all	49 256	24 513	22 559	1 954	24 744	49,8	45,8	8,0
Biraz zorlanıyor - Some	5 395	1 681	1 558	123	3 714	31,2	28,9	7,3
Çok zorlanıyor/hiç göremiyor A lot/can not see at all	976	227	204	23	749	23,2	20,9	10,2
Bilinmeyen - Unknown	12	0	0	0	12	0,5	0,4	4,1
Duymada zorluk çekme durumu - Persons who have difficulty in hearing								
Zorluk çekmiyor - Not at all	52 114	25 635	23 583	2 052	26 479	49,2	45,3	8,0
Biraz zorlanıyor - Some	2 720	638	601	38	2 081	23,5	22,1	5,9
Çok zorlanıyor/hiç duymıyor A lot/can not hear at all	793	147	136	11	646	18,5	17,1	7,5
Bilinmeyen - Unknown	12	0	0	0	12	0,4	0,4	6,7
Konuşmada zorluk çekme durumu - Persons who have difficulty in speaking								
Zorluk çekmiyor - Not at all	54 217	26 163	24 083	2 080	28 054	48,3	44,4	8,0
Biraz zorlanıyor - Some	991	203	188	15	788	20,5	19,0	7,4
Çok zorlanıyor/hiç konuşamıyor A lot/can not speak at all	418	54	49	5	364	12,9	11,7	9,4
Bilinmeyen - Unknown	13	0	0	0	13	1,1	1,0	10,1
Yürümede, merdiven çıkmada veya inmede zorluk çekme durumu Persons who have difficulty in walking or climbing stairs								
Zorluk çekmiyor - Not at all	48 741	24 868	22 883	1 985	23 873	51,0	46,9	8,0
Biraz zorlanıyor - Some	4 645	1 214	1 127	87	3 431	26,1	24,3	7,2
Çok zorlanıyor/hiç yapamıyor A lot/can not do at all	2 240	338	310	28	1 902	15,1	13,9	8,2
Bilinmeyen - Unknown	13	0	0	0	13	1,2	1,1	8,9
Birşeyler taşımada veya tutmada zorluk çekme durumu Persons who have difficulty in holding or lifting something								
Zorluk çekmiyor - Not at all	48 379	24 673	22 704	1 970	23 706	51,0	46,9	8,0
Biraz zorlanıyor - Some	4 416	1 234	1 147	86	3 182	27,9	26,0	7,0
Çok zorlanıyor/hiç yapamıyor A lot/can not do at all	2 831	513	469	44	2 318	18,1	16,6	8,6
Bilinmeyen - Unknown	13	0	0	0	13	1,2	1,1	9,1
Yaşıtlarına göre öğrenmede, basit dört işlem yapmada, hatırlamada veya dikkatini toplamada zorluk çekme durumu Persons who have difficulty in learning, doing simple calculations, remembering and concentrating when compared to your peers								
Zorluk çekmiyor - Not at all	52 137	25 645	23 595	2 049	26 493	49,2	45,3	8,0
Biraz zorlanıyor - Some	2 279	582	544	39	1 697	25,6	23,9	6,6
Çok zorlanıyor/hiç yapamıyor A lot/can not do at all	1 210	193	181	12	1 017	16,0	14,9	6,4
Bilinmeyen - Unknown	13	0	0	0	13	1,4	1,2	10,7

3.12 Yaş grubuna göre temel işgücü göstergeleri, en az bir engeli olan nüfus, 2011

Basic labour force indicators by age group, population with at least one disability, 2011

(15 ve daha yukarı yaştaki nüfus - Population 15 years of age and over)

(Bin - Thousand)

Yaş grubu Age group	15 ve daha yukarı yaştaki en az bir engeli olan nüfus Population 15 years of age and over having at least one disability	İşgücü - Labour force			İşgücüne dahil olmayan nüfus Population not in labour force	İşgücüne katılım oranı Labour force participation rate	İstihdam oranı Employment rate	İşsizlik oranı Unemployment rate
		Toplam Total	İstihdam Employed	İşsiz Unemployed				
Toplam - Total								
Toplam - Total	4 541	1 001	914	88	3 540	22,1	20,1	8,8
15-19	145	26	20	5	120	17,7	13,9	21,2
20-24	170	70	59	11	100	41,1	34,7	15,5
25-29	166	63	53	10	102	38,2	32,1	15,9
30-34	207	82	72	11	125	39,7	34,6	12,9
35-39	228	94	82	12	134	41,1	35,9	12,6
40-44	241	98	87	11	143	40,6	36,2	10,8
45-49	332	120	108	12	211	36,3	32,6	10,3
50-54	330	94	86	8	236	28,5	26,2	8,0
55-59	417	96	91	5	321	23,0	21,7	5,5
60-64	419	78	76	2	340	18,7	18,2	2,7
65 +	1 888	181	179	1	1 708	9,6	9,5	0,7
Erkek - Male								
Toplam - Total	1 894	670	607	64	1 223	35,4	32,0	9,5
15-19	85	19	15	4	65	22,9	17,9	21,9
20-24	110	58	50	8	52	52,8	45,7	13,6
25-29	96	49	42	8	46	51,7	43,8	15,3
30-34	111	62	55	7	49	56,1	49,7	11,4
35-39	115	69	61	8	46	59,8	52,9	11,6
40-44	112	68	61	7	44	60,8	54,6	10,2
45-49	143	82	72	9	62	56,9	50,5	11,3
50-54	133	58	53	6	74	44,0	39,8	9,6
55-59	157	53	49	4	104	33,8	31,1	7,8
60-64	149	41	39	2	108	27,5	26,4	4,3
65 +	683	110	109	1	573	16,1	16,0	1,0
Kadın - Female								
Toplam - Total	2 648	331	307	24	2 317	12,5	11,6	7,3
15-19	61	6	5	1	54	10,3	8,4	18,9
20-24	60	12	9	3	48	19,6	14,8	24,7
25-29	70	14	11	2	56	19,6	16,1	17,9
30-34	96	20	16	4	76	20,8	17,1	17,7
35-39	113	25	21	4	88	22,2	18,8	15,3
40-44	128	29	26	4	99	22,9	20,1	12,2
45-49	188	39	36	3	149	20,6	18,9	8,2
50-54	198	36	34	2	162	18,0	17,1	5,4
55-59	259	43	42	1	217	16,5	16,1	2,7
60-64	269	37	37	0	232	13,9	13,7	0,9
65 +	1 205	70	70	0	1 134	5,8	5,8	0,3

3.13 Eğitim durumuna göre temel işgücü göstergeleri, en az bir engeli olan nüfus, 2011

Basic labour force indicators by educational attainment, population with at least one disability, 2011

(15 ve daha yukarı yaştaki nüfus - Population 15 years of age and over)

(Bin - Thousand)

Eğitim durumu Educational attainment	En az bir engeli olan nüfus Population with at least one disability	İşgücü - Labour force			İşgücüne dahil olmayan nüfus Population not in labour force	İşgücüne katılım oranı Labour force participation rate	İstihdam oranı Employment rate	İşsizlik oranı Unemployment rate
		Toplam	İstihdam	İşsiz				
		Total	Employed	Unemployed				
Toplam - Total								
Toplam - Total	4 541	1 001	914	88	3 540	22,1	20,1	8,8
Okuma yazma bilmeyen - Illiterate	1 107	97	94	2	1 011	8,7	8,5	2,6
Okuma yazma bilen fakat bir okul bitirmeyen No school completed	695	104	100	5	591	15,0	14,3	4,5
İlkokul - Primary school	1 724	400	374	26	1 324	23,2	21,7	6,4
İlköğretim/ortaokul veya dengi okul Primary education/ junior high school or equivalent	580	226	192	34	355	38,9	33,0	15,0
Lise veya dengi okul High school or equivalent	312	119	103	17	193	38,2	32,9	13,9
Yükseköğretim Higher education	122	55	50	5	67	44,9	41,0	8,7
Bilinmeyen - Unknown	1	1	1	0	0	99,2	98,5	0,7
Erkek - Male								
Toplam - Total	1 894	670	607	64	1 223	35,4	32,0	9,5
Okuma yazma bilmeyen - Illiterate	219	27	26	2	192	12,4	11,7	5,9
Okuma yazma bilen fakat bir okul bitirmeyen No school completed	232	49	46	3	183	21,2	19,8	6,8
İlkokul - Primary school	782	263	245	19	519	33,6	31,3	7,1
İlköğretim/ortaokul veya dengi okul Primary education/ junior high school or equivalent	381	190	164	26	191	50,0	43,2	13,6
Lise veya dengi okul High school or equivalent	197	99	87	11	98	50,1	44,4	11,5
Yükseköğretim Higher education	81	40	38	3	40	50,0	46,5	6,9
Bilinmeyen - Unknown	1	1	1	0	0	99,5	98,8	0,7
Kadın - Female								
Toplam - Total	2 648	331	307	24	2 317	12,5	11,6	7,3
Okuma yazma bilmeyen - Illiterate	888	69	68	1	819	7,8	7,7	1,3
Okuma yazma bilen fakat bir okul bitirmeyen No school completed	462	55	54	1	407	11,9	11,6	2,3
İlkokul - Primary school	941	137	130	7	805	14,5	13,8	5,1
İlköğretim/ortaokul veya dengi okul Primary education/ junior high school or equivalent	200	35	27	8	164	17,7	13,7	22,7
Lise veya dengi okul High school or equivalent	115	20	15	5	95	17,7	13,3	25,3
Yükseköğretim Higher education	41	14	12	2	27	34,8	30,0	13,9
Bilinmeyen - Unknown	0	0	0	-	0	86,3	86,3	-

3.14 Eğitim durumu, cinsiyet ve üçlü kategoride ekonomik faaliyete göre istihdam edilen en az bir engeli olan nüfus, 2011

Employed population with at least one disability by educational attainment, sex and economic activity in three categories, 2011

(15 ve daha yukarı yaştaki nüfus - Population 15 years of age and over)

(Bin - Thousand)

Eğitim durumu - Educational attainment	İstihdam Employed	Tarım Agriculture	Sanayi Industry	Hizmet Services	Toplam Total	Tarım Agriculture	Sanayi Industry	Hizmet Services	Eğitim durumu - Educational attainment			
									(%)	(%)	(%)	(%)
Toplam - Total												
Toplam - Total	914	469	171	274	100,0	51,4	18,7	30,0				
Okuma yazma bilmeyen - Illiterate	94	84	4	7	100,0	88,8	3,8	7,4				
Okuma yazma bilen fakat bir okul bitirmeyen No school completed	100	82	8	10	100,0	82,3	7,9	9,7				
İlkokul - Primary school	374	249	57	69	100,0	66,6	15,1	18,3				
İlköğretim/ortaokul veya dengi okul Primary education/ junior high school or equivalent	192	41	67	84	100,0	21,3	34,7	43,9				
Lise veya dengi okul - High school or equivalent	103	11	29	62	100,0	10,7	28,7	60,5				
Yükseköğretim/ Higher education	50	2	6	41	100,0	4,9	13,0	82,1				
Bilinmeyen - Unknown	1	0	0	1	100,0	2,3	4,5	93,2				
Erkek - Male												
Toplam - Total	607	226	153	228	100,0	37,3	25,2	37,5				
Okuma yazma bilmeyen - Illiterate	26	18	3	5	100,0	70,1	11,4	18,4				
Okuma yazma bilen fakat bir okul bitirmeyen No school completed	46	32	6	8	100,0	69,8	13,8	16,5				
İlkokul - Primary school	245	137	51	56	100,0	56,2	20,8	23,0				
İlköğretim/ortaokul veya dengi okul Primary education/ junior high school or equivalent	164	28	61	75	100,0	17,3	37,0	45,6				
Lise veya dengi okul - High school or equivalent	87	9	26	53	100,0	9,8	30,1	60,2				
Yükseköğretim/ Higher education	38	2	6	30	100,0	5,3	14,8	79,9				
Bilinmeyen - Unknown	1	-	0	1	100,0	-	4,6	95,4				
Kadın - Female												
Toplam - Total	307	243	18	46	100,0	79,1	5,8	15,1				
Okuma yazma bilmeyen - Illiterate	68	66	1	2	100,0	95,8	1,0	3,2				
Okuma yazma bilen fakat bir okul bitirmeyen No school completed	54	50	2	2	100,0	93,0	2,9	4,0				
İlkokul - Primary school	130	112	6	12	100,0	86,2	4,4	9,4				
İlköğretim/ortaokul veya dengi okul Primary education/ junior high school or equivalent	27	12	6	9	100,0	45,5	20,9	33,6				
Lise veya dengi okul - High school or equivalent	15	2	3	10	100,0	16,3	21,0	62,6				
Yükseköğretim/ Higher education	12	0	1	11	100,0	3,9	7,5	88,6				
Bilinmeyen - Unknown	0	0	-	-	100,0	100,0	-	-				

3.15 İllere ve cinsiyete göre en az bir engeli olan nüfus, 2011

Population who have at least one type of disability by provinces and sex, 2011

(3 ve daha yukarı yaştaki nüfus - Population 3 years of age and over)

(Bin - Thousand)

İl Province	En az bir engeli olan nüfus Population who have at least one type of disability					
	Toplam Total	Erkek Male	Kadın Female	Toplam Total	Erkek Male	Kadın Female
	(%)					
Toplam - Total	4 876	2 085	2 792	6,9	5,9	7,9
Adana	134	59	75	6,7	5,9	7,5
Adıyaman	39	18	21	7,0	6,6	7,5
Afyonkarahisar	49	19	30	7,3	5,7	8,9
Ağrı	45	20	25	8,7	7,3	10,3
Amasya	32	13	19	10,2	8,3	12,1
Ankara	233	98	135	5,0	4,2	5,8
Antalya	114	51	63	5,9	5,2	6,5
Artvin	17	7	10	10,3	8,5	12,1
Aydın	92	39	53	9,6	8,1	11,0
Balıkesir	95	40	55	8,5	7,1	9,9
Bilecik	17	7	10	8,9	7,3	10,6
Bingöl	21	10	11	8,4	7,8	9,0
Bitlis	24	11	13	7,7	6,8	8,7
Bolu	22	9	13	8,2	6,6	9,8
Burdur	26	10	16	10,7	8,6	12,8
Bursa	143	60	82	5,7	4,8	6,5
Çanakkale	29	12	17	6,1	5,0	7,2
Çankırı	19	7	12	11,4	8,7	14,1
Çorum	64	26	38	12,4	10,2	14,6
Denizli	90	35	55	10,0	7,8	12,1
Diyarbakır	120	56	65	8,3	7,6	9,0
Edirne	35	15	20	8,9	7,3	10,5
Elazığ	42	18	24	8,0	6,9	9,0
Erzincan	25	10	15	12,4	9,8	15,0
Erzurum	54	23	32	7,4	6,1	8,6
Eskişehir	42	18	24	5,6	4,7	6,5
Gaziantep	115	53	62	7,1	6,5	7,8
Giresun	55	22	33	13,5	10,7	16,2
Gümüşhane	12	5	7	9,7	7,3	12,2
Hakkari	19	8	10	7,3	6,0	8,9
Hatay	94	44	50	6,8	6,3	7,3
Isparta	30	13	17	7,6	6,5	8,7
Mersin	111	51	61	7,0	6,4	7,6
İstanbul	670	290	379	5,2	4,5	5,9
İzmir	206	88	118	5,4	4,6	6,2
Kars	23	10	13	8,1	6,8	9,6
Kastamonu	34	14	20	9,8	8,2	11,5
Kayseri	69	29	40	5,8	4,9	6,7
Kırklareli	25	10	16	7,7	5,8	9,7
Kırşehir	24	9	15	11,4	8,9	13,9

Not 1. "En az bir engeli olan nüfus"un tanımı için "Açıklama" bölümüne bakınız.

2. Engelli nüfus oranı hesaplanırken; ilgili faaliyeti yaparken çok zorlandığını ve bu aktiviteleri hiç yapamadığını beyan edenlerin toplam nüfus içindeki payı esas alınmıştır.

Note 1. See "Explanation" part for "population who have at least one type of disability".

2. While calculating the proportion of the disabled population, the share at people in total population who declared that they are incapable of doing relevant actions or have much difficulty while doing these activities are taken into account.

3.15 İllere ve cinsiyete göre en az bir engeli olan nüfus, 2011 (devam)

Population who have at least one type of disability by provinces and sex, 2011 (continued)

(3 ve daha yukarı yaştaki nüfus - Population 3 years of age and over)

(Bin - Thousand)

İl Province	En az bir engeli olan nüfus Population who have at least one type of disability					
	Toplam Total	Erkek Male	Kadın Female	Toplam	Erkek	Kadın
				Total	Male	Female
				(%)		
Kocaeli	70	32	38	4,6	4,1	5,1
Konya	123	51	72	6,4	5,3	7,4
Kütahya	41	17	24	7,5	6,2	8,7
Malatya	69	29	40	9,7	8,1	11,3
Manisa	88	36	52	6,9	5,6	8,1
Kahramanmaraş	86	39	47	8,7	7,7	9,7
Mardin	48	22	26	6,8	6,2	7,4
Muğla	63	26	38	7,9	6,2	9,5
Muş	16	8	8	4,3	4,1	4,6
Nevşehir	23	9	14	8,6	7,0	10,1
Niğde	34	14	20	10,5	8,5	12,5
Ordu	59	24	35	8,7	7,0	10,3
Rize	30	12	19	9,7	7,6	11,8
Sakarya	52	22	30	6,1	5,2	7,0
Samsun	111	46	65	9,2	7,7	10,7
Siirt	18	8	10	6,3	5,6	7,0
Sinop	22	9	13	11,0	9,0	12,9
Sivas	53	23	31	8,9	7,5	10,2
Tekirdağ	44	19	25	5,6	4,6	6,6
Tokat	63	26	38	11,2	9,1	13,3
Trabzon	66	25	41	9,1	7,0	11,1
Tunceli	9	4	5	11,4	9,0	14,7
Şanlıurfa	103	47	55	6,7	6,2	7,1
Uşak	26	11	16	8,0	6,6	9,5
Van	51	23	27	5,2	4,7	5,7
Yozgat	43	18	25	9,7	8,1	11,4
Zonguldak	58	23	35	9,9	8,0	11,7
Aksaray	36	15	21	9,9	8,3	11,5
Bayburt	5	2	3	7,4	6,3	8,6
Karaman	21	9	12	9,3	7,8	10,8
Kırıkkale	21	9	12	7,7	6,7	8,8
Batman	27	13	14	5,6	5,3	5,8
Şırnak	31	15	16	7,4	6,7	8,1
Bartın	20	8	12	11,1	9,2	12,9
Ardahan	8	3	5	7,8	6,3	9,4
İğdir	13	6	7	7,2	6,0	8,4
Yalova	17	7	10	8,8	7,4	10,2
Karabük	19	8	11	9,1	7,7	10,5
Kilis	11	5	6	9,5	8,2	10,8
Osmaniye	36	16	20	7,9	7,1	8,8
Düzce	32	13	19	9,9	8,1	11,6

Not 1. "En az bir engeli olan nüfus"un tanımı için "Açıklama" bölümüne bakınız.

2. Engelli nüfus oranı hesaplanırken; ilgili faaliyeti yaparken çok zorlandığını ve bu aktiviteleri hiç yapamadığını beyan edenlerin toplam nüfus içindeki payı esas alınmıştır.

Note 1. See "Explanation" part for "population who have at least one type of disability".
2. While calculating the proportion of the disabled population, the share at people in total population who declared that they are incapable of doing relevant actions or have much difficulty while doing these activities are taken into account.

3.16 İllere ve cinsiyete göre görmede zorluk yaşayan nüfus, 2011

Population who have difficulty in seeing by provinces and sex, 2011

(Bin - Thousand)

İl Province	Görmede zorluk yaşayanlar Persons who have difficulty in seeing					
	Toplam Total	Erkek Male	Kadın Female	Toplam Total	Erkek Male	Kadın Female
	(%)					
Toplam - Total	1 039	478	561	1,4	1,3	1,5
Adana	24	11	13	1,2	1,1	1,2
Adıyaman	10	5	6	1,8	1,6	1,9
Afyonkarahisar	9	4	5	1,3	1,1	1,4
Ağrı	8	4	4	1,4	1,4	1,5
Amasya	6	3	4	2,0	1,7	2,2
Ankara	46	20	26	0,9	0,8	1,1
Antalya	32	16	16	1,6	1,5	1,6
Artvin	4	2	2	2,1	2,0	2,2
Aydın	21	10	12	2,1	1,9	2,3
Balıkesir	22	10	12	1,9	1,8	2,1
Bilecik	4	2	2	2,1	1,7	2,4
Bingöl	6	3	3	2,4	2,4	2,4
Bitlis	6	3	3	1,7	1,6	1,7
Bolu	4	2	2	1,5	1,4	1,7
Burdur	5	2	3	2,2	1,9	2,4
Bursa	27	12	14	1,0	0,9	1,1
Çanakkale	8	3	4	1,5	1,3	1,8
Çankırı	3	1	1	1,5	1,4	1,7
Çorum	15	7	8	2,8	2,5	3,0
Denizli	18	8	10	1,9	1,6	2,2
Diyarbakır	31	15	15	2,0	1,9	2,0
Edirne	8	4	4	2,0	1,7	2,3
Elazığ	11	5	6	2,0	1,9	2,1
Erzincan	5	2	3	2,5	2,0	3,1
Erzurum	12	5	7	1,5	1,3	1,7
Eskişehir	9	4	5	1,2	1,0	1,3
Gaziantep	27	13	15	1,6	1,5	1,7
Giresun	10	5	5	2,4	2,2	2,5
Gümüşhane	2	1	1	1,5	1,3	1,7
Hakkari	4	2	2	1,6	1,4	1,7
Hatay	19	9	10	1,3	1,3	1,3
Isparta	6	3	3	1,4	1,4	1,4
Mersin	29	14	15	1,8	1,7	1,8
İstanbul	151	70	81	1,1	1,0	1,2
İzmir	45	20	25	1,1	1,0	1,3
Kars	4	2	3	1,5	1,2	1,7
Kastamonu	5	3	3	1,5	1,4	1,5
Kayseri	14	6	8	1,1	1,0	1,2
Kırklareli	5	2	3	1,4	1,2	1,6
Kırşehir	5	2	3	2,4	2,0	2,7

**Not 1. "Görmede zorluk yaşayanlar"ın tanımı için
"Açıklama" bölümüne bakınız.**

2. Engelli nüfus oranı hesaplanırken; ilgili faaliyeti yaparken çok zorlandığını ve bu aktiviteleri hiç yapamadığını beyan edenlerin toplam nüfus içindeki payı esas alınmıştır.

Note 1. See "Explanation" part for the definition of "persons who have difficulty in seeing".

2. While calculating the proportion of the disabled population, the share at people in total population who declared that they are incapable of doing relevant actions or have much difficulty while doing these activities are taken into account.

3.16 İllere ve cinsiyete göre görmede zorluk yaşayan nüfus, 2011 (devam)

Population who have difficulty in seeing by provinces and sex, 2011 (continued)

(Bin - Thousand)

İl Province	Görmede zorluk yaşayanlar Persons who have difficulty in seeing			Toplam Total	Erkek Male	Kadın Female
	Toplam Total	Erkek Male	Kadın Female	(%)		
Kocaeli	14	6	8	0,9	0,8	1,0
Konya	22	11	12	1,1	1,1	1,1
Kütahya	9	4	5	1,6	1,4	1,7
Malatya	14	6	8	1,8	1,6	2,0
Manisa	20	9	11	1,5	1,4	1,7
Kahramanmaraş	16	8	9	1,6	1,4	1,7
Mardin	10	5	5	1,3	1,3	1,3
Muğla	13	6	7	1,5	1,4	1,7
Muş	3	1	2	0,7	0,6	0,8
Nevşehir	4	2	2	1,5	1,3	1,6
Niğde	6	3	4	1,9	1,6	2,2
Ordu	13	6	7	1,8	1,6	2,0
Rize	6	3	3	2,0	1,9	2,1
Sakarya	10	4	6	1,1	1,0	1,3
Samsun	24	11	13	1,9	1,8	2,0
Siirt	4	2	2	1,2	1,0	1,3
Sinop	3	2	2	1,6	1,5	1,6
Sivas	13	6	7	2,0	1,8	2,2
Tekirdağ	10	4	5	1,2	1,0	1,3
Tokat	11	5	6	1,9	1,7	2,1
Trabzon	14	6	8	1,9	1,6	2,1
Tunceli	3	1	2	3,7	2,9	4,8
Şanlıurfa	22	10	11	1,3	1,2	1,3
Uşak	5	3	3	1,6	1,5	1,6
Van	8	4	4	0,7	0,7	0,8
Yozgat	9	4	5	2,0	1,7	2,2
Zonguldak	11	5	6	1,8	1,6	2,1
Aksaray	6	3	3	1,5	1,3	1,6
Bayburt	1	1	1	1,4	1,4	1,4
Karaman	4	2	2	1,5	1,4	1,6
Kırıkkale	4	2	2	1,3	1,3	1,4
Batman	8	4	4	1,4	1,4	1,5
Şırnak	6	3	3	1,3	1,2	1,5
Bartın	4	2	2	2,3	1,9	2,6
Ardahan	2	1	1	1,7	1,5	1,9
Iğdır	3	1	2	1,7	1,5	1,9
Yalova	3	1	1	1,4	1,3	1,4
Karabük	4	2	2	1,9	1,8	2,1
Kilis	2	1	1	1,8	1,7	1,9
Osmaniye	7	4	4	1,5	1,5	1,5
Düzce	6	3	3	1,8	1,6	1,9

Not 1. "Görmede zorluk yaşayanlar"ın tanımı için "Açıklama" bölümüne bakınız.

2. Engelli nüfus oranı hesaplanırken; ilgili faaliyeti yaparken çok zorlandığını ve bu aktiviteleri hiç yapamadığını beyan edenlerin toplam nüfus içindeki payı esas alınmıştır.

Note 1. See "Explanation" part for the definition of "persons who have difficulty in seeing".

2. While calculating the proportion of the disabled population, the share at people in total population who declared that they are incapable of doing relevant actions or have much difficulty while doing these activities are taken into account.

3.17 İllere ve cinsiyete göre duymada zorluk yaşayan nüfus, 2011

Population who have difficulty in hearing by provinces and sex, 2011

(Bin - Thousand)

İl Province	Duymada zorluk yaşayanlar - Persons who have difficulty in hearing					
	Toplam Total	Erkek Male	Kadın Female	Toplam Total	Erkek Male	Kadın Female
	(%)					
Toplam - Total	836	406	429	1,1	1,1	1,2
Adana	20	10	10	0,9	0,9	0,9
Adıyaman	8	4	4	1,4	1,3	1,4
Afyonkarahisar	8	4	4	1,1	1,1	1,2
Ağrı	6	3	3	1,1	1,0	1,2
Amasya	6	3	3	2,0	1,9	2,0
Ankara	43	21	22	0,9	0,9	0,9
Antalya	20	10	10	1,0	1,0	1,0
Artvin	4	2	2	2,2	2,1	2,4
Aydın	18	8	9	1,8	1,7	1,8
Balıkesir	20	10	11	1,7	1,7	1,8
Bilecik	3	1	2	1,7	1,4	2,0
Bingöl	4	2	2	1,6	1,6	1,6
Bitlis	4	2	2	1,1	1,1	1,1
Bolu	4	2	2	1,6	1,6	1,6
Burdur	5	2	3	1,9	1,8	2,1
Bursa	25	12	13	0,9	0,9	1,0
Çanakkale	7	3	3	1,3	1,2	1,4
Çankırı	3	2	2	1,9	1,8	2,0
Çorum	11	5	6	2,0	2,0	2,1
Denizli	16	7	9	1,7	1,5	1,9
Diyarbakır	20	10	10	1,3	1,3	1,3
Edirne	6	3	3	1,6	1,5	1,7
Elazığ	9	4	4	1,6	1,6	1,5
Erzincan	4	2	2	1,8	1,5	2,1
Erzurum	9	4	5	1,2	1,1	1,2
Eskişehir	10	5	6	1,3	1,3	1,4
Gaziantep	18	9	9	1,1	1,1	1,0
Giresun	8	4	4	1,9	1,9	1,8
Gümüşhane	2	1	1	1,5	1,3	1,6
Hakkari	3	1	1	0,9	0,8	1,1
Hatay	15	8	7	1,0	1,1	1,0
Isparta	5	3	3	1,3	1,3	1,3
Mersin	19	10	9	1,1	1,2	1,1
İstanbul	104	50	54	0,8	0,7	0,8
İzmir	38	18	20	1,0	0,9	1,0
Kars	3	2	2	1,1	1,0	1,1
Kastamonu	6	3	3	1,7	1,7	1,7
Kayseri	13	6	7	1,0	0,9	1,1
Kırklareli	4	2	2	1,3	1,1	1,5
Kırşehir	4	2	2	1,9	2,0	1,9

Not 1. "Duymada zorluk yaşayanlar"ın tanımı için "Açıklama" bölümüne bakınız.

2. Engelli nüfus oranı hesaplanırken; ilgili faaliyeti yaparken çok zorlandığını ve bu aktiviteleri hiç yapamadığını beyan edenlerin toplam nüfus içindeki payı esas alınmıştır.

Note 1. See "Explanation" part for the definition of "persons who have difficulty in hearing".

2. While calculating the proportion of the disabled population, the share at people in total population who declared that they are incapable of doing relevant actions or have much difficulty while doing these activities are taken into account.

3.17 İllere ve cinsiyete göre duymada zorluk yaşayan nüfus, 2011 (devam)

Population who have difficulty in hearing by provinces and sex, 2011 (continued)

(Bin - Thousand)

İl Province	Duymada zorluk yaşayanlar - Persons who have difficulty in hearing					
	Toplam Total	Erkek Male	Kadın Female	Toplam Total	Erkek Male	Kadın Female
	(%)					
Kocaeli	13	6	6	0,8	0,8	0,8
Konya	23	11	12	1,1	1,1	1,1
Kütahya	8	4	4	1,4	1,3	1,4
Malatya	11	5	6	1,5	1,5	1,5
Manisa	17	8	10	1,3	1,1	1,4
Kahramanmaraş	14	8	6	1,4	1,4	1,3
Mardin	8	4	4	1,0	1,0	1,0
Muğla	11	5	6	1,3	1,2	1,4
Muş	2	1	1	0,5	0,4	0,6
Nevşehir	4	2	2	1,5	1,4	1,6
Niğde	6	3	3	1,8	1,6	1,9
Ordu	10	5	5	1,3	1,3	1,4
Rize	5	3	3	1,7	1,6	1,7
Sakarya	8	4	4	0,9	0,9	1,0
Samsun	20	10	10	1,6	1,6	1,6
Siirt	3	2	2	1,1	1,0	1,2
Sinop	4	2	2	1,9	1,9	1,8
Sivas	11	5	6	1,7	1,6	1,8
Tekirdağ	8	4	4	0,9	0,9	1,0
Tokat	10	5	6	1,8	1,7	1,9
Trabzon	10	5	5	1,3	1,3	1,3
Tunceli	2	1	1	2,7	2,3	3,4
Şanlıurfa	15	7	8	0,9	0,9	1,0
Uşak	5	2	2	1,4	1,4	1,3
Van	7	3	4	0,7	0,6	0,7
Yozgat	7	3	4	1,6	1,5	1,7
Zonguldak	8	4	4	1,4	1,3	1,4
Aksaray	6	3	3	1,6	1,5	1,6
Bayburt	1	0	0	1,2	1,2	1,2
Karaman	4	2	2	1,6	1,6	1,6
Kırıkkale	4	2	2	1,5	1,5	1,4
Batman	5	2	3	1,0	0,9	1,1
Şırnak	4	2	2	0,8	0,8	0,8
Bartın	3	2	2	1,7	1,7	1,7
Ardahan	1	1	1	1,4	1,4	1,4
İğdir	2	1	1	1,3	1,1	1,4
Yalova	3	1	1	1,4	1,4	1,4
Karabük	4	2	2	1,7	1,7	1,8
Kilis	2	1	1	1,3	1,5	1,2
Osmaniye	6	3	3	1,2	1,2	1,1
Düzce	5	2	2	1,4	1,5	1,4

Not 1. "Duymada zorluk yaşayanlar"ın tanımı için "Açıklama" bölümüne bakınız.

2. Engelli nüfus oranı hesaplanırken; ilgili faaliyeti yaparken çok zorlandığını ve bu aktiviteleri hiç yapamadığını beyan edenlerin toplam nüfus içindeki payı esas alınmıştır.

Note 1. See "Explanation" part for the definition of "persons who have difficulty in hearing".

2. While calculating the proportion of the disabled population, the share at people in total population who declared that they are incapable of doing relevant actions or have much difficulty while doing these activities are taken into account.

3.18 İllere ve cinsiyete göre konuşmada zorluk yaşayan nüfus, 2011

Population who have difficulty in speaking by provinces and sex, 2011

(3 ve daha yukarı yaştaki nüfus - Population 3 years of age and over)

(Bin - Thousand)

İl Province	Konuşmada zorluk yaşayanlar - Persons who have difficulty in speaking			(%)		
	Toplam Total	Erkek Male	Kadın Female	Toplam Total	Erkek Male	Kadın Female
Toplam - Total	507	278	229	0,7	0,8	0,6
Adana	15	8	6	0,7	0,9	0,6
Adıyaman	6	3	3	1,0	1,1	1,0
Afyonkarahisar	5	2	2	0,7	0,7	0,7
Ağrı	5	2	2	0,9	0,9	0,9
Amasya	3	2	2	1,1	1,1	1,0
Ankara	24	14	11	0,5	0,6	0,4
Antalya	12	7	5	0,6	0,7	0,5
Artvin	3	1	1	1,6	1,7	1,6
Aydın	7	4	3	0,7	0,8	0,6
Balıkesir	9	5	3	0,8	0,9	0,6
Bilecik	2	1	1	1,1	1,0	1,1
Bingöl	3	1	1	1,2	1,2	1,2
Bitlis	3	1	1	0,9	0,9	0,9
Bolu	2	1	1	0,7	0,7	0,7
Burdur	2	1	1	0,9	1,1	0,8
Bursa	15	9	6	0,6	0,7	0,5
Çanakkale	3	2	1	0,6	0,7	0,5
Çankırı	2	1	1	1,0	1,1	0,9
Çorum	5	3	2	1,0	1,1	0,9
Denizli	7	4	3	0,7	0,9	0,6
Diyarbakır	16	8	8	1,1	1,1	1,1
Edirne	3	2	1	0,7	0,9	0,6
Elazığ	5	2	3	0,9	0,9	0,9
Erzincan	2	1	1	1,1	1,1	1,0
Erzurum	5	2	2	0,7	0,7	0,7
Eskişehir	4	2	2	0,5	0,6	0,5
Gaziantep	14	8	7	0,9	0,9	0,8
Giresun	5	2	2	1,1	1,2	1,1
Gümüşhane	1	0	1	0,8	0,7	0,9
Hakkari	2	1	1	0,8	0,8	0,9
Hatay	12	7	5	0,8	1,0	0,7
Isparta	2	1	1	0,6	0,7	0,5
Mersin	12	7	5	0,8	0,9	0,6
İstanbul	69	38	31	0,5	0,6	0,5
İzmir	22	12	10	0,6	0,6	0,5
Kars	2	1	1	0,7	0,8	0,6
Kastamonu	3	2	2	0,9	0,9	0,9
Kayseri	7	4	3	0,6	0,7	0,5
Kırklareli	2	1	1	0,7	0,7	0,6
Kırşehir	1	1	1	0,7	0,7	0,7

Not 1. "Konuşmada zorluk yaşayanlar"ın tanımı için "Açıklama" bölümüne bakınız.

2. Engelli nüfus oranı hesaplanırken; ilgili faaliyeti yaparken çok zorlandığını ve bu aktiviteleri hiç yapmadığını beyan edenlerin toplam nüfus içindeki payı esas alınmıştır.

Note 1. See "Explanation" part for the definition of "persons who have difficulty in speaking".

2. While calculating the proportion of the disabled population, the share at people in total population who declared that they are incapable of doing relevant actions or have much difficulty while doing these activities are taken into account.

3.18 İllere ve cinsiyete göre konuşmada zorluk yaşayan nüfus, 2011 (devam)

Population who have difficulty in speaking by provinces and sex, 2011 (continued)

(3 ve daha yukarı yaştaki nüfus - Population 3 years of age and over)

(Bin - Thousand)

İl Province	Konuşmada zorluk yaşayanlar - Persons who have difficulty in speaking					
	Toplam Total	Erkek Male	Kadın Female	Toplam Total	Erkek Male	Kadın Female
	(%)					
Kocaeli	8	4	4	0,5	0,6	0,5
Konya	13	7	6	0,7	0,8	0,6
Kütahya	4	2	2	0,7	0,8	0,6
Malatya	6	3	3	0,8	0,9	0,8
Manisa	9	5	4	0,7	0,7	0,7
Kahramanmaraş	10	6	4	1,0	1,1	0,8
Mardin	7	3	3	0,9	0,9	1,0
Muğla	6	3	2	0,7	0,8	0,6
Muş	2	1	1	0,5	0,5	0,5
Nevşehir	2	1	1	0,8	0,8	0,7
Niğde	3	2	1	1,0	1,1	0,8
Ordu	7	4	3	1,0	1,1	1,0
Rize	4	2	2	1,2	1,3	1,2
Sakarya	5	3	2	0,6	0,6	0,6
Samsun	13	7	6	1,1	1,2	0,9
Siirt	3	1	2	1,0	1,0	1,1
Sinop	2	1	1	0,9	1,1	0,7
Sivas	5	3	3	0,9	0,9	0,8
Tekirdağ	4	2	2	0,5	0,6	0,5
Tokat	5	3	3	0,9	0,9	0,9
Trabzon	6	3	3	0,8	0,9	0,8
Tunceli	1	1	1	1,8	1,6	2,2
Şanlıurfa	12	7	5	0,8	0,9	0,7
Uşak	2	1	1	0,7	0,8	0,6
Van	6	3	2	0,6	0,6	0,5
Yozgat	5	2	2	1,1	1,1	1,0
Zonguldak	6	3	3	1,0	1,0	0,9
Aksaray	3	2	1	0,8	0,9	0,8
Bayburt	1	0	0	0,7	0,8	0,6
Karaman	2	1	1	0,8	1,0	0,6
Kırkkale	2	1	1	0,8	1,0	0,6
Batman	5	2	3	1,0	1,0	1,1
Şırnak	4	2	2	0,9	0,9	1,0
Bartın	2	1	1	1,1	1,1	1,0
Ardahan	1	0	0	0,8	0,7	0,9
Iğdır	1	1	1	0,7	0,7	0,8
Yalova	1	1	1	0,7	0,7	0,6
Karabük	2	1	1	0,7	0,8	0,7
Kilis	1	1	0	0,9	1,0	0,7
Osmaniye	4	2	2	0,8	1,0	0,7
Düzce	3	1	1	0,8	0,9	0,8

Not 1. "Konuşmada zorluk yaşayanlar"ın tanımı için "Açıklama" bölümüne bakınız.

2. Engelli nüfus oranı hesaplanırken; ilgili faaliyeti yaparken çok zorlandığını ve bu aktiviteleri hiç yapmadığını beyan edenlerin toplam nüfus içindeki payı esas alınmıştır.

Note 1. See "Explanation" part for the definition of "persons who have difficulty in speaking".

2. While calculating the proportion of the disabled population, the share at people in total population who declared that they are incapable of doing relevant actions or have much difficulty while doing these activities are taken into account.

3.19 İllere ve cinsiyete göre yürümede, merdiven çıkmada veya inmede zorluk yaşayan nüfus, 2011

Population who have difficulty in walking or climbing stairs by provinces and sex, 2011

(3 ve daha yukarı yaştaki nüfus - Population 3 years of age and over)

(Bin - Thousand)

Yaş grubu Age group	Yürümede, merdiven çıkmada veya inmede zorluk yaşayanlar Persons who have difficulty in walking or climbing stairs			Yürümede, merdiven çıkmada veya inmede zorluk yaşayanlar Persons who have difficulty in walking or climbing stairs		
	Toplam Total	Erkek Male	Kadın Female	Toplam Total	Erkek Male	Kadın Female
				(%)		
Toplam - Total	2 313	861	1 452	3,3	2,4	4,1
Adana	62	24	38	3,1	2,4	3,8
Adıyaman	19	8	11	3,4	2,8	4,1
Afyonkarahisar	24	9	16	3,7	2,6	4,7
Ağrı	19	8	11	3,8	3,1	4,4
Amasya	17	6	11	5,6	3,9	7,1
Ankara	114	40	74	2,4	1,7	3,2
Antalya	53	20	33	2,7	2,1	3,4
Artvin	8	3	5	4,8	3,5	6,0
Aydın	40	15	26	4,2	3,1	5,3
Balikesir	46	16	30	4,1	2,8	5,4
Bilecik	8	3	5	4,3	3,1	5,6
Bingöl	10	4	5	3,9	3,3	4,6
Bitlis	10	4	6	3,3	2,7	4,0
Bolu	11	4	7	4,0	2,7	5,3
Burdur	13	5	8	5,3	3,8	6,7
Bursa	72	25	46	2,8	2,0	3,7
Çanakkale	14	5	9	2,9	2,0	3,9
Çankırı	9	3	6	5,4	3,7	7,1
Çorum	31	11	20	5,9	4,3	7,6
Denizli	46	14	31	5,1	3,2	6,9
Diyarbakır	50	22	28	3,5	3,1	3,9
Edirne	18	6	12	4,6	3,0	6,2
Elazığ	23	9	14	4,2	3,3	5,2
Erzincan	12	4	8	5,6	3,8	7,5
Erzurum	27	10	17	3,6	2,7	4,5
Eskişehir	20	7	13	2,7	1,8	3,6
Gaziantep	60	24	36	3,7	3,0	4,4
Giresun	23	8	15	5,5	3,8	7,3
Gümüşhane	5	2	4	4,4	3,0	5,9
Hakkari	7	3	4	2,8	2,1	3,5
Hatay	47	19	28	3,4	2,7	4,1
Isparta	14	5	9	3,5	2,5	4,5
Mersin	49	20	29	3,1	2,6	3,6
İstanbul	316	117	200	2,4	1,8	3,1
İzmir	99	35	64	2,6	1,9	3,4
Kars	11	5	6	3,8	3,0	4,6
Kastamonu	16	6	10	4,6	3,3	5,8
Kayseri	34	13	21	2,9	2,1	3,6
Kırklareli	13	4	9	4,1	2,5	5,8
Kırşehir	12	4	8	5,7	3,9	7,5

Not 1. "Yürümede, merdiven çıkmada veya inmede zorluk yaşayanlar"ın tanımı için "Açıklama" bölümüne bakınız.

2. Engelli nüfus oranı hesaplanırken; ilgili faaliyeti yaparken çok zorlandığını ve bu aktiviteleri hiç yapamadığını beyan edenlerin toplam nüfus içindeki payı esas alınmıştır.

Note 1. See "Explanation" part for the definition of "persons who have difficulty in walking or climbing stairs".

2. While calculating the proportion of the disabled population, the share at people in total population who declared that they are incapable of doing relevant actions or have much difficulty while doing these activities are taken into account.

3.19 İllere ve cinsiyete göre yürümede, merdiven çıkmada veya inmede zorluk yaşayan nüfus, 2011 (devam)

Population who have difficulty in walking or climbing stairs by provinces and sex, 2011 (continued)

(3 ve daha yukarı yaştaki nüfus - Population 3 years of age and over)

(Bin - Thousand)

Yaş grubu Age group	Yürümede, merdiven çıkmada veya inmede zorluk yaşayanlar Persons who have difficulty in walking or climbing stairs					
	Toplam	Erkek	Kadın	Toplam	Erkek	Kadın
	Total	Male	Female	Total	Male	Female
	(%)					
Kocaeli	33	13	20	2,2	1,7	2,7
Konya	61	22	39	3,2	2,3	4,0
Kütahya	19	7	12	3,4	2,5	4,4
Malatya	34	12	22	4,8	3,5	6,2
Manisa	46	16	30	3,6	2,5	4,7
Kahramanmaraş	39	15	24	4,0	3,0	4,9
Mardin	20	8	12	2,9	2,4	3,3
Muğla	30	11	19	3,7	2,6	4,9
Muş	8	4	4	2,0	2,0	2,0
Neveşehir	13	4	8	4,6	3,2	5,9
Niğde	17	6	11	5,3	3,7	7,0
Ordu	26	11	15	3,8	3,1	4,5
Rize	14	5	9	4,4	3,1	5,7
Sakarya	23	9	15	2,7	2,0	3,4
Samsun	54	19	35	4,5	3,2	5,7
Siirt	8	3	4	2,7	2,2	3,2
Sinop	9	4	6	4,8	3,8	5,8
Sivas	25	9	16	4,2	3,1	5,4
Tekirdağ	20	7	13	2,5	1,8	3,4
Tokat	30	11	19	5,3	3,8	6,7
Trabzon	32	10	22	4,4	2,8	5,9
Tunceli	5	2	3	6,2	4,5	8,5
Şanlıurfa	49	22	27	3,1	2,8	3,5
Uşak	12	4	8	3,7	2,6	4,7
Van	22	11	11	2,3	2,3	2,3
Yozgat	18	7	11	4,1	3,2	5,0
Zonguldak	28	9	19	4,7	3,1	6,2
Aksaray	18	6	12	5,1	3,6	6,6
Bayburt	3	1	2	3,5	2,4	4,6
Karaman	10	4	7	4,6	3,2	5,9
Kırıkkale	10	4	6	3,8	2,8	4,9
Batman	13	6	7	2,7	2,4	3,1
Şırnak	12	6	7	2,9	2,6	3,4
Bartın	10	3	6	5,5	3,8	7,0
Ardahan	3	1	2	3,2	2,5	4,1
İğdir	6	2	4	3,6	2,7	4,7
Yalova	9	3	6	4,4	3,1	5,8
Karabük	10	4	6	4,5	3,3	5,7
Kilis	6	2	3	4,8	3,7	5,8
Osmaniye	16	6	10	3,4	2,6	4,2
Düzce	12	4	8	3,6	2,6	4,6

Not 1. "Yürümede, merdiven çıkmada veya inmede zorluk yaşayanlar"ın tanımı için "Açıklama" bölümüne bakınız.

2. Engelli nüfus oranı hesaplanırken; ilgili faaliyeti yaparken çok zorlandığını ve bu aktiviteleri hiç yapamadığını beyan edenlerin toplam nüfus içindeki payı esas alınmıştır.

Note 1. See "Explanation" part for the definition of "persons who have difficulty in walking or climbing stairs".

2. While calculating the proportion of the disabled population, the share at people in total population who declared that they are incapable of doing relevant actions or have much difficulty while doing these activities are taken into account.

3.20 İllere ve cinsiyete göre birşeyler taşımada veya tutmada zorluk yaşayan nüfus, 2011

Population who have difficulty in holding or lifting something by provinces and sex, 2011

(3 ve daha yukarı yaştaki nüfus - Population 3 years of age and over)

(Bin - Thousand)

İl Province	Birşeyler taşımada veya tutmada zorluk yaşayanlar Persons who have difficulty in holding or lifting something					
	Toplam Total	Erkek Male	Kadın Female	Toplam Total	Erkek Male	Kadın Female
	(%)					
Toplam - Total	2 923	1 136	1 787	4,1	3,2	5,1
Adana	81	33	48	4,1	3,3	4,8
Adıyaman	25	11	14	4,5	3,9	5,2
Afyonkarahisar	34	12	22	5,1	3,7	6,6
Ağrı	26	12	14	5,1	4,5	5,8
Amasya	21	8	13	6,8	5,1	8,4
Ankara	132	48	84	2,8	2,1	3,6
Antalya	62	25	37	3,2	2,5	3,9
Artvin	10	4	6	6,3	4,8	7,8
Aydın	58	22	36	6,0	4,5	7,6
Balıkesir	56	20	36	5,1	3,6	6,5
Bilecik	10	4	6	4,9	3,5	6,4
Bingöl	12	6	7	5,0	4,4	5,6
Bitlis	14	6	8	4,5	3,9	5,2
Bolu	14	5	9	5,2	3,7	6,7
Burdur	18	7	12	7,6	5,7	9,5
Bursa	86	32	54	3,4	2,5	4,3
Çanakkale	17	7	10	3,6	2,7	4,5
Çankırı	12	4	7	6,9	4,9	8,7
Çorum	39	15	24	7,7	6,0	9,4
Denizli	57	19	38	6,3	4,2	8,5
Diyarbakır	64	29	35	4,4	4,0	4,8
Edirne	22	8	14	5,7	4,1	7,4
Elazığ	27	11	16	5,1	4,1	6,1
Erzincan	15	5	10	7,4	5,0	9,8
Erzurum	34	13	21	4,7	3,6	5,8
Eskişehir	22	8	14	2,9	2,2	3,6
Gaziantep	72	30	42	4,5	3,7	5,2
Giresun	37	14	23	9,0	6,7	11,3
Gümüşhane	8	3	5	6,3	4,4	8,4
Hakkari	9	4	5	3,5	3,0	4,1
Hatay	61	26	35	4,4	3,7	5,1
Isparta	17	7	11	4,3	3,3	5,4
Mersin	62	26	36	3,9	3,3	4,5
İstanbul	384	149	234	3,0	2,3	3,6
İzmir	114	42	72	3,0	2,2	3,8
Kars	14	6	8	4,8	3,9	5,7
Kastamonu	22	8	14	6,2	4,7	7,6
Kayseri	39	15	24	3,3	2,5	4,0
Kırklareli	17	6	11	5,1	3,3	7,0
Kırşehir	15	5	10	7,0	5,0	9,0

Not 1. "Birşeyler taşımada veya tutmada zorluk yaşayanlar"ın tanımı için "Açıklama" bölümüne bakınız.

2. Engelli nüfus oranı hesaplanırken; ilgili faaliyeti yaparken çok zorlandığını ve bu aktiviteleri hiç yapamadığını beyan edenlerin toplam nüfus içindeki payı esas alınmıştır.

Note 1. See "Explanation" part for the definition of "persons who have difficulty in holding or lifting something".

2. While calculating the proportion of the disabled population, the share at people in total population who declared that they are incapable of doing relevant actions or have much difficulty while doing these activities are taken into account.

3.20 İllere ve cinsiyete göre birşeyler taşımada veya tutmada zorluk yaşayan nüfus, 2011 (devam)

Population who have difficulty in holding or lifting something by provinces and sex, 2011 (continued)

(3 ve daha yukarı yaştaki nüfus - Population 3 years of age and over)

(Bin - Thousand)

İl Province	Birşeyler taşımada veya tutmada zorluk yaşayanlar Persons who have difficulty in holding or lifting something					
	Toplam Total	Erkek Male	Kadın Female	Toplam Total	Erkek Male	Kadın Female
	(%)					
Kocaeli	40	16	24	2,6	2,1	3,2
Konya	77	28	49	4,0	3,0	5,0
Kütahya	25	9	16	4,5	3,3	5,6
Malatya	46	17	28	6,4	4,8	8,0
Manisa	54	20	34	4,2	3,0	5,3
Kahramanmaraş	55	22	32	5,6	4,5	6,6
Mardin	31	13	17	4,4	3,8	5,0
Muğla	41	15	27	5,2	3,6	6,7
Muş	10	5	5	2,5	2,5	2,6
Nevşehir	14	5	9	5,3	3,8	6,8
Niğde	22	8	14	6,9	5,1	8,7
Ordu	32	13	19	4,7	3,9	5,6
Rize	20	7	13	6,4	4,5	8,3
Sakarya	31	12	19	3,7	2,8	4,5
Samsun	66	24	43	5,5	4,0	7,0
Siirt	10	4	6	3,5	3,0	4,1
Sinop	11	4	7	5,9	4,4	7,3
Sivas	33	13	20	5,4	4,2	6,7
Tekirdağ	26	10	16	3,3	2,4	4,3
Tokat	40	15	25	7,0	5,4	8,7
Trabzon	43	15	29	6,0	4,2	7,7
Tunceli	6	3	4	7,5	5,6	10,2
Şanlıurfa	65	30	35	4,2	3,8	4,6
Uşak	15	5	10	4,6	3,3	5,8
Van	27	13	13	2,7	2,7	2,8
Yozgat	22	9	14	5,0	3,9	6,1
Zonguldak	35	13	23	6,0	4,3	7,6
Aksaray	24	9	15	6,6	4,9	8,3
Bayburt	4	1	2	4,8	3,7	6,1
Karaman	15	5	9	6,6	4,9	8,2
Kırıkkale	13	5	8	5,0	3,7	6,3
Batman	17	8	9	3,5	3,1	3,9
Şırnak	18	8	9	4,3	3,9	4,7
Bartın	13	5	8	7,0	5,2	8,7
Ardahan	5	2	3	4,7	3,8	5,7
İğdir	7	3	4	4,1	3,3	4,9
Yalova	12	5	8	6,2	4,7	7,6
Karabük	11	4	7	5,3	4,0	6,7
Kilis	8	3	5	6,5	5,2	7,8
Osmaniye	22	9	13	4,8	3,9	5,6
Düzce	18	7	11	5,6	4,5	6,8

Not 1. "Birşeyler taşımada veya tutmada zorluk yaşayanlar"ın tanımı için "Açıklama" bölümüne bakınız.

2. Engelli nüfus oranı hesaplanırken; ilgili faaliyeti yaparken çok zorlandığını ve bu aktiviteleri hiç yapamadığını beyan edenlerin toplam nüfus içindeki payı esas alınmıştır.

Note 1. See "Explanation" part for the definition of "persons who have difficulty in holding or lifting something".

2. While calculating the proportion of the disabled population, the share at people in total population who declared that they are incapable of doing relevant actions or have much difficulty while doing these activities are taken into account.

3.21 İllere ve cinsiyete göre yaşlılarıyla karşılaştırıldığında öğrenmede, basit dört işlem yapmada, hatırlamada veya dikkatini toplamada zorluk yaşayan nüfus, 2011

Population who have difficulty in learning, doing simple calculations, remembering and concentrating when compared to peers by provinces and sex, 2011

(3 ve daha yukarı yaştaki nüfus - Population 3 years of age and over)

(Bin - Thousand)

İl Province	Yaşlılarına göre öğrenmede, basit dört işlem yapmada, hatırlamada veya dikkatini toplamada zorluk yaşayanlar			Persons who have difficulty in learning, doing simple calculations, remembering and concentrating when compared to peers		
	Toplam Total	Erkek Male	Kadın Female	Toplam Total	Erkek Male	Kadın Female
	(%)					
Toplam - Total	1 412	565	847	2,0	1,6	2,4
Adana	45	18	27	2,2	1,8	2,7
Adıyaman	11	5	6	2,0	1,8	2,2
Afyonkarahisar	13	4	9	1,9	1,3	2,6
Ağrı	19	7	12	3,7	2,6	5,0
Amasya	11	4	7	3,5	2,6	4,3
Ankara	59	26	33	1,3	1,1	1,4
Antalya	33	14	19	1,7	1,4	2,0
Artvin	8	3	5	4,7	3,3	6,1
Aydın	19	8	10	1,9	1,7	2,2
Balıkesir	27	11	16	2,4	2,0	2,8
Bilecik	4	2	2	2,2	1,8	2,6
Bingöl	7	3	4	2,8	2,1	3,5
Bitlis	10	4	6	3,1	2,4	3,9
Bolu	7	2	4	2,6	1,9	3,2
Burdur	7	3	5	3,1	2,2	3,9
Bursa	33	14	19	1,3	1,1	1,5
Çanakkale	8	3	5	1,6	1,3	2,0
Çankırı	8	3	5	4,6	3,1	6,1
Çorum	21	8	13	4,1	3,1	5,1
Denizli	22	8	14	2,4	1,8	3,0
Diyarbakır	54	21	34	3,7	2,8	4,7
Edirne	7	3	4	1,7	1,5	2,0
Elazığ	13	5	8	2,5	1,9	3,1
Erzincan	9	3	6	4,5	3,2	5,8
Erzurum	16	6	10	2,2	1,6	2,8
Eskişehir	11	5	7	1,5	1,2	1,7
Gaziantep	29	13	16	1,8	1,5	2,0
Giresun	22	8	15	5,5	3,7	7,2
Gümüşhane	5	1	3	3,7	2,3	5,2
Hakkari	10	4	6	4,0	2,7	5,4
Hatay	22	10	12	1,6	1,5	1,7
Isparta	8	3	5	2,0	1,6	2,4
Mersin	32	13	19	2,0	1,7	2,3
İstanbul	144	64	80	1,1	1,0	1,2
İzmir	50	23	27	1,3	1,2	1,4
Kars	9	3	6	3,1	2,0	4,1
Kastamonu	10	4	6	2,8	2,2	3,3
Kayseri	20	7	13	1,7	1,2	2,1
Kırklareli	6	2	3	1,7	1,4	2,0
Kırşehir	8	3	6	3,9	2,4	5,4

Not 1. "Yaşlılarına göre öğrenmede, basit dört işlem yapmada, hatırlamada veya dikkatini toplamada zorluk yaşayanlar"ın tanımı için "Açıklama" bölümüne bakınız.

2. Engelli nüfus oranı hesaplanırken; ilgili faaliyeti yaparken çok zorlandığını ve bu aktiviteleri hiç yapmadığını beyan edenlerin toplam nüfus içindeki payı esas alınmıştır.

Note 1. See "Explanation" part for the definition of "persons who have difficulty in learning, doing simple calculations, remembering and concentrating when compared to peers".

2. While calculating the proportion of the disabled population, the share at people in total population who declared that they are incapable of doing relevant actions or have much difficulty while doing these activities are taken into account.

3.21 İllere ve cinsiyete göre yaşlılarıyla karşılaştırıldığında öğrenmede, basit dört işlem yapmada, hatırlamada veya dikkatini toplamada zorluk yaşayan nüfus, 2011 (devam)

Population who have difficulty in learning, doing simple calculations, remembering and concentrating when compared to peers by provinces and sex, 2011 (continued)

(3 ve daha yukarı yaştaki nüfus - Population 3 years of age and over)

(Bin - Thousand)

İl Province	Yaşlılarına göre öğrenmede, basit dört işlem yapmada, hatırlamada veya dikkatini toplamada zorluk yaşayanlar			Persons who have difficulty in learning, doing simple calculations, remembering and concentrating when compared to peers		
	Toplam Total	Erkek Male	Kadın Female	Toplam Total	Erkek Male	Kadın Female
	(%)					
Kocaeli	17	8	9	1,1	1,0	1,2
Konya	29	12	17	1,5	1,3	1,7
Kütahya	12	4	8	2,2	1,6	2,8
Malatya	18	7	12	2,6	1,9	3,3
Manisa	25	9	16	2,0	1,4	2,5
Kahramanmaraş	26	12	15	2,7	2,3	3,0
Mardin	16	6	10	2,3	1,8	2,8
Muğla	15	6	9	1,8	1,4	2,2
Muş	8	3	5	2,0	1,5	2,5
Nevşehir	4	2	2	1,4	1,3	1,5
Niğde	10	4	6	3,0	2,2	3,8
Ordu	26	8	18	3,8	2,5	5,2
Rize	10	3	7	3,2	2,2	4,2
Sakarya	14	6	9	1,7	1,4	2,0
Samsun	37	14	23	3,1	2,5	3,7
Siirt	7	3	4	2,3	1,9	2,7
Sinop	10	3	6	5,0	3,6	6,4
Sivas	17	6	10	2,8	2,1	3,5
Tekirdağ	12	5	7	1,5	1,2	1,7
Tokat	23	8	15	4,1	2,8	5,3
Trabzon	20	7	13	2,8	1,9	3,6
Tunceli	3	1	2	4,2	2,8	6,0
Şanlıurfa	35	14	22	2,3	1,8	2,8
Uşak	9	3	6	2,7	1,9	3,6
Van	22	8	15	2,3	1,5	3,1
Yozgat	20	8	13	4,6	3,4	5,7
Zonguldak	21	8	13	3,5	2,6	4,4
Aksaray	9	4	5	2,6	2,1	3,0
Bayburt	1	1	1	1,9	1,5	2,2
Karaman	4	2	2	1,9	1,7	2,1
Kırıkkale	5	2	3	1,8	1,6	2,0
Batman	9	4	5	1,8	1,6	2,0
Şırnak	13	5	7	3,0	2,5	3,6
Bartın	6	3	4	3,6	2,9	4,2
Ardahan	3	1	2	3,2	2,2	4,3
Iğdır	4	1	3	2,3	1,6	3,0
Yalova	3	1	2	1,5	1,3	1,7
Karabük	6	3	4	2,9	2,3	3,4
Kilis	3	1	2	2,5	1,9	3,1
Osmaniye	11	4	6	2,4	1,9	2,8
Düzce	14	5	9	4,1	3,0	5,2

Not 1. "Yaşlılarına göre öğrenmede, basit dört işlem yapmada, hatırlamada veya dikkatini toplamada zorluk yaşayanlar"ın tanımı için "Açıklama" bölümüne bakınız.

2. Engelli nüfus oranı hesaplanırken; ilgili faaliyeti yaparken çok zorlandığını ve bu aktiviteleri hiç yapamadığını beyan edenlerin toplam nüfus içindeki payı esas alınmıştır.

Note 1. See "Explanation" part for the definition of "persons who have difficulty in learning, doing simple calculations, remembering and concentrating when compared to peers".

2. While calculating the proportion of the disabled population, the share at people in total population who declared that they are incapable of doing relevant actions or have much difficulty while doing these activities are taken into account.

3.22 İllere göre görmede zorluk çekme durumu, 2011

Difficulty status in seeing by provinces, 2011

(Bin - Thousand)

İl Province	Görmede zorluk çekme durumu - Persons who have difficulty in seeing								
	Toplam Total	Zorluk çekmiyor Not at all	Biraz zorlanıyor Some	Çok zorlanıyor/ hiç göremiyor A lot/can not see at all	Bilinmeyen Unknown	Zorluk çekmiyor Not at all	Biraz zorlanıyor Some	Çok zorlanıyor/ hiç göremiyor A lot/can not see at all	Bilinmeyen Unknown
(%)									
Toplam - Total	74 526	67 833	5 640	1 039	12	91,0	7,6	1,4	0,0
Adana	2 102	1 956	121	24	1	93,0	5,8	1,2	0,1
Adıyaman	594	550	34	10	-	92,6	5,6	1,8	-
Afyonkarahisar	701	638	55	9	-	90,9	7,8	1,3	-
Ağrı	553	521	23	8	1	94,3	4,2	1,4	0,2
Amasya	323	283	34	6	0	87,4	10,6	2,0	0,0
Ankara	4 868	4 476	345	46	1	91,9	7,1	0,9	0,0
Antalya	2 036	1 809	194	32	0	88,9	9,5	1,6	0,0
Artvin	166	142	20	4	-	85,7	12,2	2,1	-
Aydın	999	855	123	21	0	85,6	12,3	2,1	0,0
Balıkesir	1 155	1 019	114	22	0	88,2	9,8	1,9	0,0
Bilecik	203	173	26	4	-	85,1	12,8	2,1	-
Bingöl	261	239	16	6	-	91,5	6,1	2,4	-
Bitlis	336	314	17	6	0	93,3	5,0	1,7	0,0
Bolu	277	249	24	4	0	89,8	8,6	1,5	0,0
Burdur	251	221	25	5	0	87,9	9,9	2,2	0,0
Bursa	2 640	2 411	203	27	-	91,3	7,7	1,0	-
Çanakkale	489	433	48	8	-	88,6	9,9	1,5	-
Çankırı	176	159	14	3	-	90,5	8,0	1,5	-
Çorum	535	465	55	15	0	86,9	10,3	2,8	0,0
Denizli	941	818	105	18	0	86,9	11,2	1,9	0,0
Diyarbakır	1 561	1 446	84	31	0	92,7	5,4	2,0	0,0
Edirne	401	341	52	8	0	85,1	12,9	2,0	0,0
Elazığ	559	506	41	11	1	90,6	7,3	2,0	0,1
Erzincan	215	183	26	5	-	85,2	12,2	2,5	-
Erzurum	782	728	42	12	0	93,1	5,4	1,5	0,0
Eskişehir	778	702	68	9	0	90,1	8,7	1,2	0,0
Gaziantep	1 740	1 608	104	27	-	92,4	6,0	1,6	-
Giresun	420	354	57	10	-	84,1	13,5	2,4	-
Gümüşhane	129	116	11	2	-	90,0	8,5	1,5	-
Hakkari	271	258	9	4	0	95,2	3,3	1,6	0,0
Hatay	1 472	1 351	101	19	0	91,8	6,9	1,3	0,0
Isparta	412	375	31	6	0	91,1	7,5	1,4	0,0
Mersin	1 661	1 454	178	29	-	87,5	10,7	1,8	-
İstanbul	13 566	12 455	959	151	1	91,8	7,1	1,1	0,0
İzmir	3 952	3 595	311	45	0	91,0	7,9	1,1	0,0
Kars	306	283	18	4	0	92,4	6,0	1,5	0,1
Kastamonu	361	325	30	5	-	90,2	8,3	1,5	-
Kayseri	1 252	1 168	70	14	1	93,3	5,6	1,1	0,0
Kırklareli	341	304	32	5	0	89,2	9,4	1,4	0,0
Kırşehir	222	192	25	5	-	86,6	11,1	2,4	-

3.22 İllere göre görmede zorluk çekme durumu, 2011 (devam)

Difficulty status in seeing by provinces, 2011 (continued)

(Bin - Thousand)

İl Province	Görmede zorluk çekme durumu - Persons who have difficulty in seeing								
	Toplam Total	Zorluk çekmiyor Not at all	Biraz zorlanıyor Some	Çok zorlanıyor/ hiç göremiyor A lot/can not see at all	Bilinmeyen Unknown	Zorluk çekmiyor Not at all			
						Biraz zorlanıyor Some	Çok zorlanıyor/ hiç göremiyor A lot/can not see at all	Bilinmeyen Unknown	(%)
Kocaeli	1 596	1 492	89	14	0	93,5	5,6	0,9	0,0
Konya	2 033	1 897	112	22	2	93,3	5,5	1,1	0,1
Kütahya	564	493	62	9	0	87,4	11,0	1,6	0,0
Malatya	749	666	70	14	0	88,8	9,3	1,8	0,0
Manisa	1 338	1 205	112	20	0	90,1	8,4	1,5	0,0
Kahramanmaraş	1 052	970	66	16	-	92,2	6,3	1,6	-
Mardin	758	711	36	10	0	93,8	4,8	1,3	0,1
Muğla	838	760	65	13	-	90,7	7,7	1,5	-
Muş	412	398	11	3	-	96,6	2,7	0,7	-
Nevşehir	284	255	25	4	-	89,9	8,7	1,5	-
Niğde	337	308	23	6	-	91,3	6,8	1,9	-
Ordu	713	622	78	13	-	87,3	10,9	1,8	-
Rize	322	277	39	6	-	85,9	12,1	2,0	-
Sakarya	886	806	71	10	-	90,9	8,0	1,1	-
Samsun	1 251	1 114	113	24	-	89,1	9,0	1,9	-
Silirt	310	292	14	4	1	94,2	4,4	1,2	0,2
Sinop	203	184	16	3	-	90,5	8,0	1,6	-
Sivas	627	542	72	13	-	86,5	11,5	2,0	-
Tekirdağ	824	739	75	10	1	89,6	9,1	1,2	0,1
Tokat	592	526	55	11	-	88,8	9,2	1,9	-
Trabzon	758	655	89	14	-	86,4	11,7	1,9	-
Tunceli	85	72	9	3	-	85,3	11,1	3,7	-
Şanlıurfa	1 701	1 623	57	22	-	95,4	3,3	1,3	-
Uşak	341	298	37	5	-	87,5	11,0	1,6	-
Van	1 060	1 024	28	8	0	96,6	2,7	0,7	0,0
Yozgat	465	414	42	9	-	88,9	9,1	2,0	-
Zonguldak	615	545	59	11	-	88,6	9,6	1,8	-
Aksaray	379	348	25	6	-	91,9	6,6	1,5	-
Bayburt	77	70	5	1	-	91,6	7,0	1,4	-
Karaman	234	215	16	4	-	91,6	6,9	1,5	-
Kırıkkale	277	254	19	4	-	91,8	6,8	1,3	-
Batman	521	492	21	8	0	94,5	4,0	1,4	0,0
Şırnak	454	433	14	6	1	95,4	3,1	1,3	0,1
Bartın	187	157	26	4	-	83,7	14,0	2,3	-
Ardahan	108	99	7	2	0	91,4	6,8	1,7	0,1
Iğdır	188	172	12	3	0	91,8	6,4	1,7	0,1
Yalova	206	187	16	3	0	90,7	7,9	1,4	0,0
Karabük	220	190	26	4	-	86,3	11,8	1,9	-
Kilis	124	112	10	2	-	90,3	7,9	1,8	-
Osmaniye	484	447	29	7	0	92,5	6,0	1,5	0,0
Düzce	342	294	42	6	-	86,0	12,2	1,8	-

3.23 İllere göre duymada zorluk çekme durumu, 2011

Difficulty status in hearing by provinces, 2011

(Bin - Thousand)

İl Province	Duymada zorluk çekme durumu - Persons who have difficulty in hearing									
	Toplam Total	Zorluk çekmiyor Not at all	Biraz zorlanıyor Some	Çok zorlanıyor/ hiç duymuyor A lot/can not hear at all	Bilinmeyen Unknown	Zorluk çekmiyor Not at all	Biraz zorlanıyor Some	Çok zorlanıyor/ hiç duymuyor A lot/can not hear at all	Bilinmeyen Unknown	(%)
Toplam - Total	74 526	70 885	2 793	836	12	95,1	3,7	1,1	0,0	
Adana	2 102	2 019	62	20	1	96,0	3,0	0,9	0,1	
Adıyaman	594	566	20	8	-	95,3	3,3	1,4	-	
Afyonkarahisar	701	660	34	8	-	94,0	4,8	1,1	-	
Ağrı	553	530	16	6	1	95,8	2,9	1,1	0,2	
Amasya	323	297	20	6	0	92,0	6,1	2,0	0,0	
Ankara	4 868	4 660	164	43	1	95,7	3,4	0,9	0,0	
Antalya	2 036	1 943	72	20	0	95,5	3,5	1,0	0,0	
Artvin	166	150	12	4	-	90,3	7,5	2,2	-	
Aydın	999	927	54	18	0	92,8	5,4	1,8	0,0	
Balıkesir	1 155	1 076	59	20	0	93,1	5,1	1,7	0,0	
Bilecik	203	187	12	3	-	92,3	6,0	1,7	-	
Bingöl	261	247	10	4	-	94,7	3,8	1,6	-	
Bitlis	336	323	9	4	-	96,1	2,8	1,1	-	
Bolu	277	257	15	4	0	93,0	5,4	1,6	0,0	
Burdur	251	232	14	5	0	92,5	5,5	1,9	0,0	
Bursa	2 640	2 521	95	25	0	95,5	3,6	0,9	0,0	
Çanakkale	489	459	24	7	-	93,8	4,9	1,3	-	
Çankırı	176	163	9	3	-	92,7	5,4	1,9	-	
Çorum	535	492	32	11	0	91,9	6,0	2,0	0,0	
Denizli	941	877	48	16	0	93,2	5,1	1,7	0,0	
Diyarbakır	1 561	1 494	47	20	0	95,7	3,0	1,3	0,0	
Edirne	401	369	25	6	0	92,1	6,3	1,6	0,0	
Elazığ	559	527	23	9	1	94,3	4,1	1,6	0,1	
Erzincan	215	198	13	4	-	92,2	6,0	1,8	-	
Erzurum	782	747	25	9	0	95,6	3,2	1,2	0,0	
Eskişehir	778	736	32	10	0	94,5	4,2	1,3	0,0	
Gaziantep	1 740	1 667	54	18	-	95,8	3,1	1,1	-	
Giresun	420	381	31	8	-	90,7	7,4	1,9	-	
Gümüşhane	129	120	7	2	-	92,8	5,7	1,5	-	
Hakkari	271	263	6	3	0	96,9	2,2	0,9	0,0	
Hatay	1 472	1 405	52	15	0	95,4	3,5	1,0	0,0	
Isparta	412	384	23	5	0	93,2	5,5	1,3	0,0	
Mersin	1 661	1 573	68	19	-	94,7	4,1	1,1	-	
İstanbul	13 566	13 073	388	104	1	96,4	2,9	0,8	0,0	
İzmir	3 952	3 776	137	38	0	95,6	3,5	1,0	0,0	
Kars	306	293	10	3	0	95,6	3,2	1,1	0,1	
Kastamonu	361	335	20	6	-	92,8	5,5	1,7	-	
Kayseri	1 252	1 197	42	13	1	95,6	3,4	1,0	0,0	
Kırklareli	341	319	18	4	0	93,5	5,2	1,3	0,0	
Kırşehir	222	203	15	4	-	91,4	6,6	1,9	-	

3.23 İllere göre duymada zorluk çekme durumu, 2011 (devam)

Difficulty status in hearing by provinces, 2011 (continued)

(Bin - Thousand)

İl Province	Duymada zorluk çekme durumu - Persons who have difficulty in hearing								
	Toplam Total	Zorluk çekmiyor Not at all	Biraz zorlanıyor Some	Çok zorlanıyor/ hiç duymuyor A lot/can not hear at all	Bilinmeyen Unknown	Zorluk çekmiyor Not at all	Biraz zorlanıyor Some	Çok zorlanıyor/ hiç duymuyor A lot/can not hear at all	Bilinmeyen Unknown
Kocaeli	1 596	1 533	50	13	0	96,1	3,1	0,8	0,0
Konya	2 033	1 945	64	23	2	95,7	3,1	1,1	0,1
Kütahya	564	529	28	8	0	93,7	4,9	1,4	0,0
Malatya	749	705	33	11	0	94,1	4,4	1,5	0,0
Manisa	1 338	1 259	62	17	0	94,1	4,6	1,3	0,0
Kahramanmaraş	1 052	999	39	14	-	94,9	3,8	1,4	-
Mardin	758	728	22	8	0	96,0	2,9	1,0	0,1
Muğla	838	789	38	11	-	94,2	4,5	1,3	-
Muş	412	403	7	2	-	97,7	1,8	0,5	-
Nevşehir	284	264	16	4	-	92,8	5,7	1,5	-
Niğde	337	317	15	6	-	93,9	4,3	1,8	-
Ordu	713	661	43	10	-	92,7	6,0	1,3	-
Rize	322	300	17	5	-	93,1	5,2	1,7	-
Sakarya	886	843	35	8	-	95,1	4,0	0,9	-
Samsun	1 251	1 171	60	20	0	93,6	4,8	1,6	0,0
Siirt	310	296	10	3	1	95,6	3,1	1,1	0,2
Sinop	203	188	11	4	-	92,6	5,5	1,9	-
Sivas	627	580	37	11	-	92,4	5,9	1,7	-
Tekirdağ	824	783	33	8	1	95,0	4,0	0,9	0,1
Tokat	592	551	31	10	-	93,1	5,2	1,8	-
Trabzon	758	706	42	10	-	93,1	5,6	1,3	-
Tunceli	85	76	7	2	-	89,4	7,8	2,7	-
Şanlıurfa	1 701	1 650	36	15	-	97,0	2,1	0,9	-
Uşak	341	318	18	5	-	93,3	5,3	1,4	-
Van	1 060	1 035	18	7	0	97,6	1,7	0,7	0,0
Yozgat	465	434	24	7	-	93,3	5,1	1,6	-
Zonguldak	615	575	32	8	-	93,5	5,2	1,4	-
Aksaray	379	358	16	6	-	94,3	4,1	1,6	-
Bayburt	77	73	3	1	-	94,5	4,3	1,2	-
Karaman	234	221	10	4	-	94,1	4,3	1,6	-
Kırıkkale	277	261	12	4	-	94,3	4,2	1,5	-
Batman	521	502	13	5	0	96,4	2,6	1,0	0,0
Şırnak	454	441	9	4	1	97,1	2,0	0,8	0,1
Bartın	187	172	12	3	-	91,7	6,6	1,7	-
Ardahan	108	101	5	1	0	94,0	4,6	1,4	0,1
İğdir	188	179	7	2	0	95,2	3,5	1,3	0,1
Yalova	206	194	9	3	0	94,4	4,1	1,4	0,0
Karabük	220	204	13	4	-	92,6	5,7	1,7	-
Kilis	124	118	5	2	-	94,6	4,0	1,3	-
Osmaniye	484	462	16	6	0	95,5	3,3	1,2	0,0
Düzce	342	318	20	5	-	92,8	5,8	1,4	-

3.24 İllere göre konuşmada zorluk çekme durumu, 2011

Difficulty status in speaking by provinces, 2011

(3 ve daha yukarı yaştaki nüfus - Population 3 years of age and over)

(Bin - Thousand)

İl Province	Konuşmada zorluk çekme durumu - Persons who have difficulty in speaking								
	Toplam Total	Zorluk çekmiyor Not at all	Biraz zorlanıyor Some	Çok zorlanıyor/ hiç konuşamıyor A lot/can not speak at all	Bilinmeyen Unknown	Zorluk çekmiyor Not at all	Biraz zorlanıyor Some	Çok zorlanıyor/ hiç konuşamıyor A lot/can not speak at all	Bilinmeyen Unknown
	(%)								
Toplam - Total	70 841	69 259	1 063	507	13	97,8	1,5	0,7	0,0
Adana	1 993	1 950	27	15	1	97,8	1,4	0,7	0,1
Adıyaman	557	542	9	6	-	97,3	1,6	1,0	-
Afyonkarahisar	668	651	13	5	-	97,4	1,9	0,7	-
Ağrı	510	497	8	5	1	97,4	1,6	0,9	0,2
Amasya	311	300	7	3	0	96,7	2,3	1,1	0,0
Ankara	4 660	4 571	63	24	2	98,1	1,4	0,5	0,0
Antalya	1 940	1 902	26	12	0	98,0	1,3	0,6	0,0
Artvin	160	153	5	3	-	95,3	3,0	1,6	-
Aydın	962	941	14	7	0	97,8	1,4	0,7	0,0
Balıkesir	1 118	1 090	19	9	0	97,5	1,7	0,8	0,0
Bilecik	196	188	5	2	-	96,2	2,7	1,1	-
Bingöl	246	237	6	3	-	96,3	2,5	1,2	-
Bitlis	311	303	5	3	0	97,4	1,6	0,9	0,0
Bolu	266	259	5	2	0	97,3	2,0	0,7	0,0
Burdur	242	235	4	2	0	97,2	1,8	0,9	0,0
Bursa	2 523	2 479	30	15	-	98,2	1,2	0,6	-
Çanakkale	474	463	8	3	-	97,7	1,7	0,6	-
Çankırı	169	164	4	2	-	96,8	2,1	1,0	-
Çorum	513	496	12	5	0	96,7	2,3	1,0	0,0
Denizli	902	883	12	7	0	97,9	1,3	0,7	0,0
Diyarbakır	1 450	1 405	28	16	0	96,9	1,9	1,1	0,0
Edirne	389	378	7	3	0	97,3	1,9	0,7	0,0
Elazığ	533	516	11	5	1	96,9	2,0	0,9	0,1
Erzincan	206	198	6	2	-	96,2	2,7	1,1	-
Erzurum	737	722	10	5	-	97,9	1,4	0,7	-
Eskişehir	752	737	10	4	0	98,1	1,3	0,5	0,0
Gaziantep	1 612	1 573	25	14	-	97,6	1,5	0,9	-
Giresun	406	389	13	5	-	95,7	3,2	1,1	-
Gümüşhane	124	120	3	1	-	97,0	2,2	0,8	-
Hakkari	254	248	4	2	0	97,6	1,6	0,8	0,0
Hatay	1 384	1 346	25	12	0	97,3	1,8	0,8	0,0
Isparta	395	386	7	2	0	97,6	1,7	0,6	0,0
Mersin	1 580	1 542	26	12	-	97,6	1,7	0,8	-
İstanbul	12 918	12 701	147	69	1	98,3	1,1	0,5	0,0
İzmir	3 800	3 740	38	22	0	98,4	1,0	0,6	0,0
Kars	287	280	5	2	0	97,4	1,8	0,7	0,1
Kastamonu	349	337	9	3	-	96,6	2,5	0,9	-
Kayseri	1 186	1 163	15	7	1	98,0	1,3	0,6	0,0
Kırklareli	331	324	5	2	0	97,9	1,4	0,7	0,0
Kırşehir	214	208	4	1	-	97,4	1,9	0,7	-

3.24 İllere göre konuşmada zorluk çekme durumu, 2011 (devam)

Difficulty status in speaking by provinces, 2011 (continued)

(3 ve daha yukarı yaştaki nüfus - Population 3 years of age and over)

(Bin - Thousand)

İl Province	Konuşmada zorluk çekme durumu - Persons who have difficulty in speaking									
	Toplam Total	Zorluk çekmiyor Not at all	Biraz zorlanıyor Some	Çok zorlanıyor/ hiç konuşamıyor A lot/can not speak at all	Bilinmeyen Unknown	Zorluk çekmiyor Not at all	Biraz zorlanıyor Some	Çok zorlanıyor/ hiç konuşamıyor A lot/can not speak at all	Bilinmeyen Unknown	(%)
Kocaeli	1 518	1 493	16	8	0	98,4	1,0	0,5	0,0	
Konya	1 929	1 892	22	13	2	98,1	1,1	0,7	0,1	
Kütahya	544	530	10	4	0	97,4	1,8	0,7	0,0	
Malatya	713	694	13	6	0	97,3	1,8	0,8	0,0	
Manisa	1 283	1 251	23	9	0	97,5	1,8	0,7	0,0	
Kahramanmaraş	985	960	16	10	-	97,4	1,6	1,0	-	
Mardin	702	681	14	7	0	97,0	2,0	0,9	0,1	
Muğla	805	786	13	6	0	97,7	1,6	0,7	0,0	
Muş	381	374	5	2	-	98,2	1,3	0,5	-	
Nevşehir	271	264	5	2	-	97,4	1,9	0,8	-	
Niğde	320	311	5	3	-	97,4	1,7	1,0	-	
Ordu	684	660	17	7	-	96,5	2,5	1,0	-	
Rize	309	300	6	4	-	96,9	1,9	1,2	-	
Sakarya	847	829	13	5	0	97,8	1,6	0,6	0,0	
Samsun	1 199	1 166	21	13	-	97,2	1,8	1,1	-	
Siirt	286	275	7	3	1	96,2	2,5	1,0	0,2	
Sinop	196	190	4	2	-	97,3	1,8	0,9	-	
Sivas	599	580	14	5	-	96,8	2,3	0,9	-	
Tekirdağ	790	774	11	4	1	98,0	1,4	0,5	0,1	
Tokat	568	551	12	5	-	97,0	2,1	0,9	-	
Trabzon	727	706	15	6	-	97,2	2,0	0,8	-	
Tunceli	82	77	4	1	-	93,7	4,4	1,8	-	
Şanlıurfa	1 548	1 515	20	12	-	97,9	1,3	0,8	-	
Uşak	328	321	5	2	-	97,8	1,5	0,7	-	
Van	976	960	11	6	0	98,3	1,1	0,6	0,0	
Yozgat	444	429	11	5	-	96,5	2,4	1,1	-	
Zonguldak	591	573	12	6	-	97,0	2,0	1,0	-	
Aksaray	359	350	5	3	-	97,6	1,5	0,8	-	
Bayburt	73	72	1	1	-	98,0	1,3	0,7	-	
Karaman	224	219	3	2	-	98,0	1,3	0,8	-	
Kırıkkale	267	259	6	2	-	97,0	2,2	0,8	-	
Batman	482	469	8	5	0	97,4	1,6	1,0	0,1	
Şırnak	415	404	7	4	1	97,3	1,6	0,9	0,2	
Bartın	180	174	5	2	-	96,4	2,6	1,1	-	
Ardahan	103	100	2	1	0	96,9	2,2	0,8	0,1	
Iğdır	176	171	3	1	0	97,4	1,7	0,7	0,1	
Yalova	198	194	2	1	0	98,1	1,2	0,7	0,0	
Karabük	213	208	3	2	-	97,8	1,5	0,7	-	
Kilis	117	114	2	1	-	97,6	1,5	0,9	-	
Osmaniye	455	446	6	4	-	97,9	1,2	0,8	-	
Düzce	327	318	6	3	-	97,3	1,9	0,8	-	

3.25 İllere göre yürümede, merdiven çıkmada veya inmede zorluk çekme durumu, 2011

Difficulty status in walking or climbing stairs by provinces, 2011

(3 ve daha yukarı yaştaki nüfus - Population 3 years of age and over)

(Bin - Thousand)

İl Province	Toplam Total	Zorluk çekmiyor Not at all	Biraz zorlanıyor Some	Çok zorlanıyor/ hiç yapamıyor A lot/can not do at all	Bilinmeyen Unknown	Yürümede, merdiven çıkmada veya inmede zorluk çekme durumu Persons who have difficulty in walking or climbing stairs			
						Zorluk çekmiyor Not at all	Biraz zorlanıyor Some	Çok zorlanıyor/ hiç yapamıyor A lot/can not do at all	Bilinmeyen Unknown
(%)									
Toplam - Total	70 841	63 787	4 728	2 313	13	90,0	6,7	3,3	0,0
Adana	1 993	1 796	134	62	1	90,1	6,7	3,1	0,1
Adıyaman	557	505	33	19	-	90,7	5,8	3,4	-
Afyonkarahisar	668	592	52	24	-	88,6	7,7	3,7	-
Ağrı	510	468	22	19	1	91,8	4,2	3,8	0,2
Amasya	311	267	26	17	0	85,9	8,5	5,6	0,0
Ankara	4 660	4 272	272	114	2	91,7	5,8	2,4	0,0
Antalya	1 940	1 778	109	53	0	91,6	5,6	2,7	0,0
Artvin	160	136	17	8	-	84,8	10,4	4,8	-
Aydın	962	837	85	40	0	87,0	8,8	4,2	0,0
Balıkesir	1 118	978	93	46	0	87,5	8,4	4,1	0,0
Bilecik	196	169	18	8	-	86,3	9,4	4,3	-
Bingöl	246	222	14	10	-	90,3	5,8	3,9	-
Bitlis	311	286	14	10	0	92,1	4,6	3,3	0,0
Bolu	266	234	22	11	0	87,9	8,1	4,0	0,0
Burdur	242	209	20	13	0	86,4	8,4	5,3	0,0
Bursa	2 523	2 273	179	72	-	90,1	7,1	2,8	-
Çanakkale	474	432	29	14	-	91,1	6,0	2,9	-
Çankırı	169	142	18	9	-	84,1	10,5	5,4	-
Çorum	513	433	49	31	0	84,4	9,6	5,9	0,0
Denizli	902	781	76	46	0	86,5	8,4	5,1	0,0
Diyarbakır	1 450	1 331	69	50	0	91,8	4,7	3,5	0,0
Edirne	389	331	40	18	0	85,0	10,4	4,6	0,0
Elazığ	533	471	38	23	1	88,4	7,2	4,2	0,1
Erzincan	206	175	19	12	-	85,1	9,3	5,6	-
Erzurum	737	667	44	27	0	90,5	5,9	3,6	0,0
Eskişehir	752	689	43	20	0	91,6	5,7	2,7	0,0
Gaziantep	1 612	1 455	97	60	-	90,3	6,0	3,7	-
Giresun	406	340	43	23	-	83,7	10,7	5,5	-
Gümüşhane	124	107	11	5	-	86,4	9,1	4,4	-
Hakkari	254	240	7	7	0	94,4	2,9	2,8	0,0
Hatay	1 384	1 238	99	47	0	89,5	7,1	3,4	0,0
Isparta	395	344	37	14	0	86,9	9,5	3,5	0,0
Mersin	1 580	1 417	114	49	-	89,7	7,2	3,1	-
İstanbul	12 918	11 799	802	316	1	91,3	6,2	2,4	0,0
İzmir	3 800	3 462	238	99	0	91,1	6,3	2,6	0,0
Kars	287	260	16	11	0	90,5	5,6	3,8	0,1
Kastamonu	349	298	35	16	-	85,3	10,1	4,6	-
Kayseri	1 186	1 086	65	34	1	91,6	5,5	2,9	0,0
Kırklareli	331	287	31	13	0	86,7	9,2	4,1	0,0
Kırşehir	214	179	23	12	-	83,6	10,7	5,7	-

3.25 İllere göre yürümede, merdiven çıkmada veya inmede zorluk çekme durumu, 2011 (devam)

Difficulty status in walking or climbing stairs by provinces, 2011 (continued)

(3 ve daha yukarı yaştaki nüfus - Population 3 years of age and over)

(Bin - Thousand)

İl Province	Yürümede, merdiven çıkmada veya inmede zorluk çekme durumu Persons who have difficulty in walking or climbing stairs									
	Toplam Total	Zorluk çekmiyor Not at all	Biraz zorlanıyor Some	Çok zorlanıyor/ hiç yapamıyor A lot/can not do at all	Bilinmeyen Unknown	Zorluk çekmiyor Not at all	Biraz zorlanıyor Some	Çok zorlanıyor/ hiç yapamıyor A lot/can not do at all	Bilinmeyen Unknown	(%)
Kocaeli	1 518	1 412	72	33	0	93,1	4,7	2,2	0,0	
Konya	1 929	1 742	124	61	2	90,3	6,4	3,2	0,1	
Kütahya	544	487	39	19	0	89,5	7,1	3,4	0,0	
Malatya	713	607	71	34	0	85,2	9,9	4,8	0,0	
Manisa	1 283	1 146	91	46	0	89,3	7,1	3,6	0,0	
Kahramanmaraş	985	871	75	39	-	88,4	7,6	4,0	-	
Mardin	702	639	43	20	0	91,0	6,1	2,9	0,1	
Muğla	805	717	59	30	-	89,0	7,3	3,7	-	
Muş	381	365	9	8	-	95,7	2,3	2,0	-	
Nevşehir	271	231	27	13	-	85,2	10,1	4,6	-	
Niğde	320	277	26	17	-	86,7	8,0	5,3	-	
Ordu	684	598	60	26	-	87,4	8,8	3,8	-	
Rize	309	274	22	14	-	88,6	7,1	4,4	-	
Sakarya	847	771	53	23	0	91,0	6,3	2,7	0,0	
Samsun	1 199	1 058	87	54	0	88,2	7,3	4,5	0,0	
Silirt	286	263	15	8	1	91,9	5,2	2,7	0,2	
Sinop	196	167	19	9	-	85,4	9,9	4,8	-	
Sivas	599	529	44	25	-	88,4	7,4	4,2	-	
Tekirdağ	790	715	54	20	1	90,6	6,8	2,5	0,1	
Tokat	568	487	51	30	-	85,8	8,9	5,3	-	
Trabzon	727	632	63	32	-	87,0	8,6	4,4	-	
Tunceli	82	67	10	5	-	82,0	11,8	6,2	-	
Şanlıurfa	1 548	1 438	60	49	-	92,9	3,9	3,1	-	
Uşak	328	288	28	12	-	87,9	8,4	3,7	-	
Van	976	926	28	22	0	94,9	2,8	2,3	0,0	
Yozgat	444	391	35	18	-	88,0	7,9	4,1	-	
Zonguldak	591	510	53	28	-	86,4	8,9	4,7	-	
Aksaray	359	311	30	18	-	86,6	8,3	5,1	-	
Bayburt	73	64	7	3	-	86,8	9,7	3,5	-	
Karaman	224	197	16	10	-	88,2	7,3	4,6	-	
Kırıkkale	267	228	28	10	-	85,7	10,5	3,8	-	
Batman	482	444	24	13	0	92,1	5,1	2,7	0,1	
Şırnak	415	385	18	12	1	92,7	4,2	2,9	0,2	
Bartın	180	151	19	10	-	83,8	10,8	5,5	-	
Ardahan	103	93	6	3	0	90,7	5,9	3,2	0,1	
Iğdır	176	158	11	6	0	89,9	6,4	3,6	0,1	
Yalova	198	173	16	9	0	87,3	8,2	4,4	0,0	
Karabük	213	182	21	10	-	85,4	10,0	4,5	-	
Kilis	117	102	9	6	-	87,7	7,6	4,8	-	
Osmaniye	455	414	26	16	-	90,9	5,7	3,4	-	
Düzce	327	288	27	12	-	88,0	8,4	3,6	-	

3.26 İllere göre birşeyler taşımada veya tutmada zorluk çekme durumu, 2011

Difficulty status in holding or lifting something by provinces, 2011

(3 ve daha yukarı yaştaki nüfus - Population 3 years of age and over)

(Bin - Thousand)

İl Province	Toplam Total	Zorluk çekmiyor Not at all	Biraz zorlanıyor Some	Çok zorlanıyor/ hiç yapamıyor A lot/can not do at all	Bilinmeyen Unknown	Zorluk çekme durumu (%)			
						Zorluk çekmiyor Not at all	Biraz zorlanıyor Some	Çok zorlanıyor/ hiç yapamıyor A lot/can not do at all	Bilinmeyen Unknown
Toplam - Total	70 841	63 410	4 495	2 923	13	89,5	6,3	4,1	0,0
Adana	1 993	1 784	126	81	1	89,5	6,3	4,1	0,1
Adıyaman	557	501	31	25	-	90,0	5,5	4,5	-
Afyonkarahisar	668	584	50	34	-	87,4	7,4	5,1	-
Ağrı	510	462	21	26	1	90,6	4,1	5,1	0,2
Amasya	311	263	27	21	0	84,5	8,7	6,8	0,0
Ankara	4 660	4 272	255	132	2	91,7	5,5	2,8	0,0
Antalya	1 940	1 773	105	62	0	91,4	5,4	3,2	0,0
Artvin	160	133	17	10	-	83,2	10,5	6,3	-
Aydın	962	823	81	58	0	85,6	8,4	6,0	0,0
Balıkesir	1 118	970	91	56	0	86,8	8,1	5,1	0,0
Bilecik	196	167	19	10	-	85,3	9,8	4,9	-
Bingöl	246	219	15	12	-	89,1	5,9	5,0	-
Bitlis	311	282	15	14	0	90,8	4,7	4,5	0,0
Bolu	266	230	22	14	0	86,5	8,3	5,2	0,0
Burdur	242	203	20	18	0	84,0	8,3	7,6	0,0
Bursa	2 523	2 272	166	86	-	90,0	6,6	3,4	-
Çanakkale	474	427	30	17	-	90,2	6,2	3,6	-
Çankırı	169	140	17	12	-	83,1	10,0	6,9	-
Çorum	513	423	50	39	0	82,5	9,8	7,7	0,0
Denizli	902	772	73	57	0	85,6	8,1	6,3	0,0
Diyarbakır	1 450	1 316	70	64	0	90,8	4,8	4,4	0,0
Edirne	389	326	40	22	0	83,9	10,3	5,7	0,0
Elazığ	533	467	37	27	1	87,8	7,0	5,1	0,1
Erzincan	206	172	19	15	-	83,3	9,3	7,4	-
Erzurum	737	659	44	34	-	89,4	5,9	4,7	-
Eskişehir	752	692	38	22	0	92,1	5,0	2,9	0,0
Gaziantep	1 612	1 451	89	72	-	90,1	5,5	4,5	-
Giresun	406	328	42	37	-	80,8	10,2	9,0	-
Gümüşhane	124	105	11	8	-	84,4	9,2	6,3	-
Hakkari	254	237	8	9	0	93,3	3,2	3,5	0,0
Hatay	1 384	1 225	97	61	0	88,6	7,0	4,4	0,0
Isparta	395	342	36	17	0	86,6	9,0	4,3	0,0
Mersin	1 580	1 405	113	62	-	88,9	7,1	3,9	-
İstanbul	12 918	11 802	732	384	1	91,4	5,7	3,0	0,0
İzmir	3 800	3 469	217	114	0	91,3	5,7	3,0	0,0
Kars	287	256	17	14	0	89,3	5,8	4,8	0,1
Kastamonu	349	296	31	22	-	85,0	8,8	6,2	-
Kayseri	1 186	1 085	62	39	1	91,5	5,2	3,3	0,0
Kırklareli	331	283	31	17	0	85,7	9,2	5,1	0,0
Kırşehir	214	176	22	15	-	82,5	10,5	7,0	-

3.26 İllere göre birşeyler taşımada veya tutmada zorluk çekme durumu, 2011 (devam)

Difficulty status in holding or lifting something by provinces, 2011 (continued)

(3 ve daha yukarı yaştaki nüfus - Population 3 years of age and over)

(Bin - Thousand)

İl Province	Birşeyler taşımada veya tutmada zorluk çekme durumu Persons who have difficulty in holding or lifting something									
	Toplam Total	Zorluk çekmiyor Not at all	Biraz zorlanıyor Some	Çok zorlanıyor/ hiç yapamıyor A lot/can not do at all		Bilinmeyen Unknown	Zorluk çekmiyor Not at all	Biraz zorlanıyor Some	Çok zorlanıyor/ hiç yapamıyor A lot/can not do at all	Bilinmeyen Unknown
				(%)	(%)					
Kocaeli	1 518	1 412	66	40	0	93,0	4,3	2,6	0,0	
Konya	1 929	1 736	114	77	2	90,0	5,9	4,0	0,1	
Kütahya	544	482	37	25	0	88,6	6,8	4,5	0,0	
Malatya	713	600	67	46	0	84,2	9,4	6,4	0,0	
Manisa	1 283	1 143	87	54	0	89,0	6,8	4,2	0,0	
Kahramanmaraş	985	858	72	55	-	87,1	7,3	5,6	-	
Mardin	702	632	39	31	0	90,0	5,5	4,4	0,1	
Muğla	805	706	58	41	-	87,6	7,2	5,2	-	
Muş	381	362	9	10	-	95,1	2,4	2,5	-	
Nevşehir	271	233	24	14	-	85,8	8,9	5,3	-	
Niğde	320	274	23	22	-	85,8	7,3	6,9	-	
Ordu	684	590	62	32	-	86,2	9,0	4,7	-	
Rize	309	269	21	20	-	86,8	6,8	6,4	-	
Sakarya	847	765	51	31	0	90,3	6,0	3,7	0,0	
Samsun	1 199	1 050	83	66	0	87,5	6,9	5,5	0,0	
Siirt	286	262	13	10	1	91,6	4,6	3,5	0,2	
Sinop	196	166	18	11	-	84,7	9,4	5,9	-	
Sivas	599	522	45	33	-	87,1	7,5	5,4	-	
Tekirdağ	790	708	55	26	1	89,7	6,9	3,3	0,1	
Tokat	568	481	47	40	-	84,7	8,3	7,0	-	
Trabzon	727	624	59	43	-	85,9	8,1	6,0	-	
Tunceli	82	66	10	6	-	80,4	12,1	7,5	-	
Şanlıurfa	1 548	1 429	54	65	-	92,3	3,5	4,2	-	
Uşak	328	285	28	15	-	86,9	8,5	4,6	-	
Van	976	922	28	27	0	94,4	2,8	2,7	0,0	
Yozgat	444	386	36	22	-	86,9	8,1	5,0	-	
Zonguldak	591	502	53	35	-	85,0	9,0	6,0	-	
Aksaray	359	307	28	24	-	85,5	7,9	6,6	-	
Bayburt	73	63	7	4	-	85,7	9,5	4,8	-	
Karaman	224	194	15	15	-	86,8	6,6	6,6	-	
Kırıkkale	267	226	27	13	-	84,8	10,3	5,0	-	
Batman	482	442	23	17	0	91,6	4,8	3,5	0,1	
Şırnak	415	381	16	18	1	91,7	3,8	4,3	0,2	
Bartın	180	147	21	13	-	81,6	11,4	7,0	-	
Ardahan	103	92	6	5	0	89,2	6,0	4,7	0,1	
İğdir	176	157	12	7	0	89,1	6,7	4,1	0,1	
Yalova	198	170	16	12	0	85,8	8,0	6,2	0,0	
Karabük	213	180	22	11	-	84,5	10,2	5,3	-	
Kilis	117	101	8	8	-	86,9	6,6	6,5	-	
Osmaniye	455	409	24	22	-	89,8	5,4	4,8	-	
Düzce	327	282	27	18	-	86,2	8,2	5,6	-	

3.27 İllere göre yaşlılarıyla karşılaştırıldığında öğrenmede, basit dört işlem yapmada, hatırlamada veya dikkatini toplamada zorluk çekme durumu, 2011

Difficulty status in learning, doing simple calculations, remembering and concentrating when compared to peers by provinces, 2011

(3 ve daha yukarı yaştaki nüfus - Population 3 years of age and over)

(Bin - Thousand)

İl Province	Yaşlılarına göre öğrenmede, basit dört işlem yapmada, hatırlamada veya dikkatini toplamada zorluk çekme durumu Persons who have difficulty in learning, doing simple calculations, remembering and concentrating when compared to peers								
	Toplam Total	Zorluk çekmiyor Not at all	Biraz zorlanıyor Some	Çok zorlanıyor/ hiç yapamıyor A lot/can not do at all	Bilinmeyen Unknown	Zorluk çekmiyor Not at all	Biraz zorlanıyor Some	Çok zorlanıyor/ hiç yapamıyor A lot/can not do at all	Bilinmeyen Unknown
	(%)								
Toplam - Total	70 841	67 033	2 383	1 412	13	94,6	3,4	2,0	0,0
Adana	1 993	1 870	77	45	1	93,8	3,9	2,2	0,1
Adıyaman	557	525	21	11	-	94,3	3,7	2,0	-
Afyonkarahisar	668	629	26	13	-	94,2	3,9	1,9	-
Ağrı	510	474	16	19	1	92,9	3,2	3,7	0,2
Amasya	311	283	17	11	0	91,0	5,6	3,5	0,0
Ankara	4 660	4 478	121	59	2	96,1	2,6	1,3	0,0
Antalya	1 940	1 858	49	33	0	95,8	2,5	1,7	0,0
Artvin	160	140	13	8	-	87,2	8,1	4,7	-
Aydın	962	896	47	19	0	93,2	4,9	1,9	0,0
Balıkesir	1 118	1 034	56	27	0	92,5	5,1	2,4	0,0
Bilecik	196	180	12	4	-	91,8	6,0	2,2	-
Bingöl	246	229	10	7	-	93,3	3,9	2,8	-
Bitlis	311	291	11	10	0	93,5	3,4	3,1	0,0
Bolu	266	245	15	7	0	91,9	5,5	2,6	0,0
Burdur	242	220	15	7	0	90,7	6,2	3,1	0,0
Bursa	2 523	2 422	68	33	-	96,0	2,7	1,3	-
Çanakkale	474	449	18	8	-	94,7	3,7	1,6	-
Çankırı	169	152	9	8	-	90,2	5,2	4,6	-
Çorum	513	458	34	21	0	89,2	6,7	4,1	0,0
Denizli	902	838	42	22	0	92,9	4,7	2,4	0,0
Diyarbakır	1 450	1 348	47	54	0	93,0	3,2	3,7	0,0
Edirne	389	360	22	7	0	92,6	5,7	1,7	0,0
Elazığ	533	494	25	13	1	92,7	4,7	2,5	0,1
Erzincan	206	184	13	9	-	89,4	6,1	4,5	-
Erzurum	737	695	26	16	0	94,3	3,5	2,2	0,0
Eskişehir	752	718	23	11	0	95,5	3,0	1,5	0,0
Gaziantep	1 612	1 541	42	29	-	95,6	2,6	1,8	-
Giresun	406	350	34	22	-	86,2	8,3	5,5	-
Gümüşhane	124	112	7	5	-	90,5	5,8	3,7	-
Hakkari	254	238	7	10	0	93,5	2,6	4,0	0,0
Hatay	1 384	1 318	44	22	0	95,3	3,1	1,6	0,0
Isparta	395	368	19	8	0	93,0	4,9	2,0	0,0
Mersin	1 580	1 483	65	32	-	93,9	4,1	2,0	-
İstanbul	12 918	12 495	278	144	1	96,7	2,2	1,1	0,0
İzmir	3 800	3 671	79	50	0	96,6	2,1	1,3	0,0
Kars	287	269	9	9	0	93,7	3,1	3,1	0,1
Kastamonu	349	322	18	10	-	92,2	5,0	2,8	-
Kayseri	1 186	1 128	37	20	1	95,1	3,1	1,7	0,0
Kırklareli	331	308	17	6	0	93,1	5,2	1,7	0,0
Kırşehir	214	190	15	8	-	89,0	7,1	3,9	-

3.27 İllere göre yaşlılarıyla karşılaştırıldığında öğrenmede, basit dört işlem yapmada, hatırlamada veya dikkatini toplamada zorluk çekme durumu, 2011 (devam)

Difficulty status in learning, doing simple calculations, remembering and concentrating when compared to peers by provinces, 2011 (continued)

(3 ve daha yukarı yaştaki nüfus - Population 3 years of age and over)

(Bin - Thousand)

Yaşlılarına göre öğrenmede, basit dört işlem yapmada, hatırlamada veya dikkatini toplamada zorluk çekme durumu

Persons who have difficulty in learning, doing simple calculations, remembering and concentrating when compared to peers

İl Province	Toplam Total	Zorluk çekmiyor Not at all	Biraz zorlanıyor Some	Çok zorlanıyor/ hiç yapamıyor A lot/can not do at all	Bilinmeyen Unknown	Zorluk çekmiyor Not at all			
						Biraz zorlanıyor Some	Çok zorlanıyor/ hiç yapamıyor A lot/can not do at all	Bilinmeyen Unknown	(%)
Kocaeli	1 518	1 467	34	17	0	96,7	2,2	1,1	0,0
Konya	1 929	1 843	55	29	2	95,6	2,8	1,5	0,1
Kütahya	544	509	23	12	0	93,5	4,3	2,2	0,0
Malatya	713	668	26	18	0	93,8	3,7	2,6	0,0
Manisa	1 283	1 209	49	25	0	94,2	3,8	2,0	0,0
Kahramanmaraş	985	910	49	26	-	92,4	5,0	2,7	-
Mardin	702	662	23	16	0	94,3	3,3	2,3	0,1
Muğla	805	758	33	15	-	94,1	4,0	1,8	-
Muş	381	366	8	8	-	96,0	2,0	2,0	-
Neveşehir	271	257	11	4	-	94,6	4,0	1,4	-
Niğde	320	296	14	10	-	92,7	4,2	3,0	-
Ordu	684	616	42	26	-	90,1	6,1	3,8	-
Rize	309	287	12	10	-	92,8	4,0	3,2	-
Sakarya	847	808	25	14	0	95,3	3,0	1,7	0,0
Samsun	1 199	1 104	58	37	0	92,0	4,9	3,1	0,0
Silirt	286	269	10	7	1	94,0	3,5	2,3	0,2
Sinop	196	176	10	10	-	89,8	5,1	5,0	-
Sivas	599	557	25	17	-	93,0	4,2	2,8	-
Tekirdağ	790	751	26	12	1	95,2	3,3	1,5	0,1
Tokat	568	515	30	23	-	90,7	5,2	4,1	-
Trabzon	727	670	37	20	-	92,2	5,0	2,8	-
Tunceli	82	73	6	3	-	88,6	7,2	4,2	-
Şanlıurfa	1 548	1 474	38	35	0	95,3	2,4	2,3	0,0
Uşak	328	305	14	9	-	93,1	4,2	2,7	-
Van	976	935	18	22	0	95,8	1,9	2,3	0,0
Yozgat	444	398	26	20	-	89,5	5,9	4,6	-
Zonguldak	591	534	36	21	-	90,5	6,0	3,5	-
Aksaray	359	328	22	9	-	91,4	6,1	2,6	-
Bayburt	73	69	3	1	-	94,2	3,9	1,9	-
Karaman	224	211	8	4	-	94,3	3,8	1,9	-
Kırıkkale	267	251	11	5	-	94,2	4,0	1,8	-
Batman	482	464	9	9	0	96,3	1,9	1,8	0,1
Şırnak	415	390	12	13	1	94,0	2,8	3,0	0,2
Bartın	180	159	15	6	-	88,1	8,3	3,6	-
Ardahan	103	95	5	3	0	92,0	4,8	3,2	0,1
Iğdır	176	167	4	4	0	95,3	2,3	2,3	0,1
Yalova	198	188	7	3	0	95,1	3,3	1,5	0,0
Karabük	213	193	13	6	-	90,9	6,3	2,9	-
Kilis	117	109	4	3	-	93,8	3,7	2,5	-
Osmaniye	455	431	13	11	0	94,8	2,9	2,4	0,0
Düzce	327	295	19	14	-	90,1	5,7	4,1	-